

PROJEKTOVÉ ZÁMĚRY – sociální oblast

- Denní stacionář pro OZP

Bc. Hana Luxová

7.12.2022

Denní stacionář pro OZP

Současný stav:

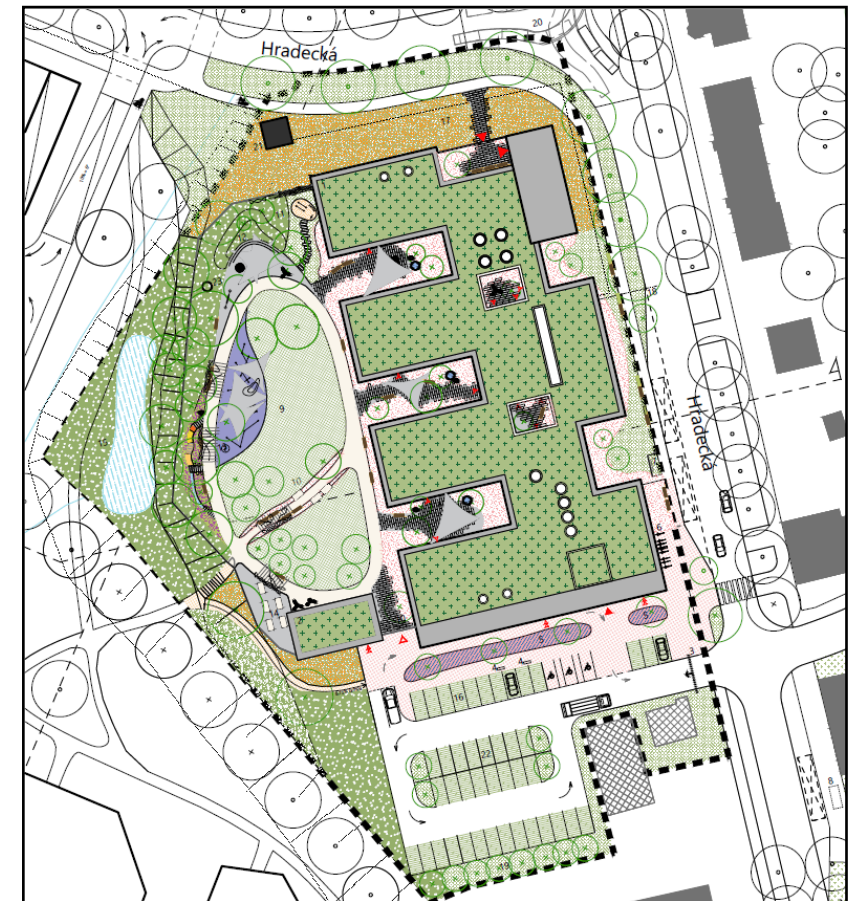
- Absence denního stacionáře
- Nedostačující kapacita sociálních služeb
- Destabilizace procesu sociálního začleňování
- V lokalitě nejsou žádné sociální služby
- Řešené území je v blízkosti FNHK
- Dopravně výborně dostupná lokalita (autem, MHD)
- Opora ve strategických materiálech SMHK
- Projednáno v komisi a výboru



Denní stacionář pro OZP

Výstupy projektu:

- Výstavba objektu denního stacionáře s max. kapacitou 32 klientů
- Členění na 4 samostatná oddělení po 8 klientech na 1 oddělení
- Každé oddělení - samostatný byt (obývací místnost, jídelní kout, cvičná kuchyňka, odpočívárna a hygienické zázemí)
- Koncept obchozí chodby s přidanou terapeutickou hodnotou (terapeutické aktivity)
- Oddělení administrativního a hygienického zázemí, oddělení fyzioterapií a ergoterapií, relaxační oddělení, oddělení výchovně vzdělávacích činností (cvičné dílny), jídelnu s výdejnou jídla a společenská místnost
- Úpravy ploch v okolí stacionáře



Denní stacionář pro OZP

Časový harmonogram:

- Datum zahájení: 1/2021
- Datum ukončení: 31.12.2027

Připravenost:

- Studie záměru 1/2021 - 9/2021
- Studie stavby 9/2021 – 9/2022
- DUR/ DSP 1/2023- 6/2023
- Stavební povolení 1/2024
- DPS 2-9/2024
- VŘ na dodavatele 10/2024
- Realizace 1.1.2025 – 31.12.2027

Denní stacionář pro OZP

Rozpočet:

- Celkové výdaje projektu 201 000 000 Kč
 - Celkové způsobilé výdaje 110 000 000 Kč
 - Celkové nezpůsobilé výdaje 91 000 000 Kč
 - Podpora - příspěvek EU 93 500 000 Kč
-
- ŽOP 1 31.12.2026
 - ŽOP 2 31.12.2027

Indikátory:

- 554 010 - Počet podpořených zázemí pro služby a sociální práci 0/ 1
- 554 301 - Nová kapacita podpořených zařízení nepobytových sociálních služeb 0/32
- 554 611 - Počet uživatelů nových nebo modernizovaných zařízení sociální péče za rok 0/32

Děkuji za pozornost