

Název projektu:

Zřízení dílen a odborných učeben pro církevní základní školu, Hradec Králové

Název školy:

Biskupské gymnázium,
církevní základní škola,
mateřská škola a
základní umělecká
škola Hradec Králové



Zřizovatel (žadatel):

Biskupství
královéhradecké





Historie a poloha objektu

- 1881 vybudovalo Biskupství královéhradecké ústav pro hluchoněmé děti – tzv. **Staré Rudolfinum**
- na poč. 20. st. vyšší odborná škola ženská, dívčí lyceum
- poté např. internát, naposledy budova **střední průmyslové školy**
- výhodná poloha naproti současné **církevní základní škole**





Aktuální stav objektu



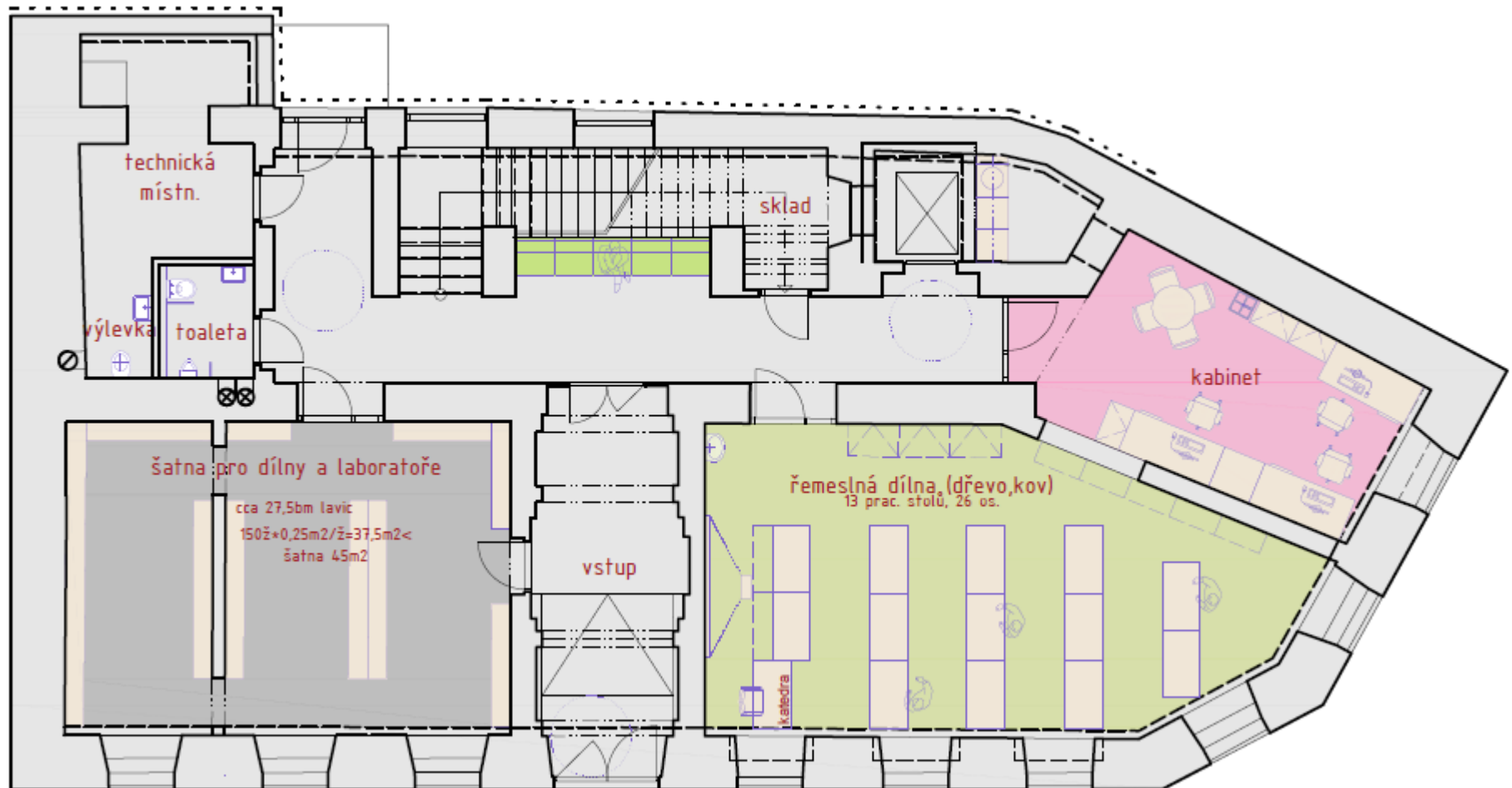


Výstupy projektu

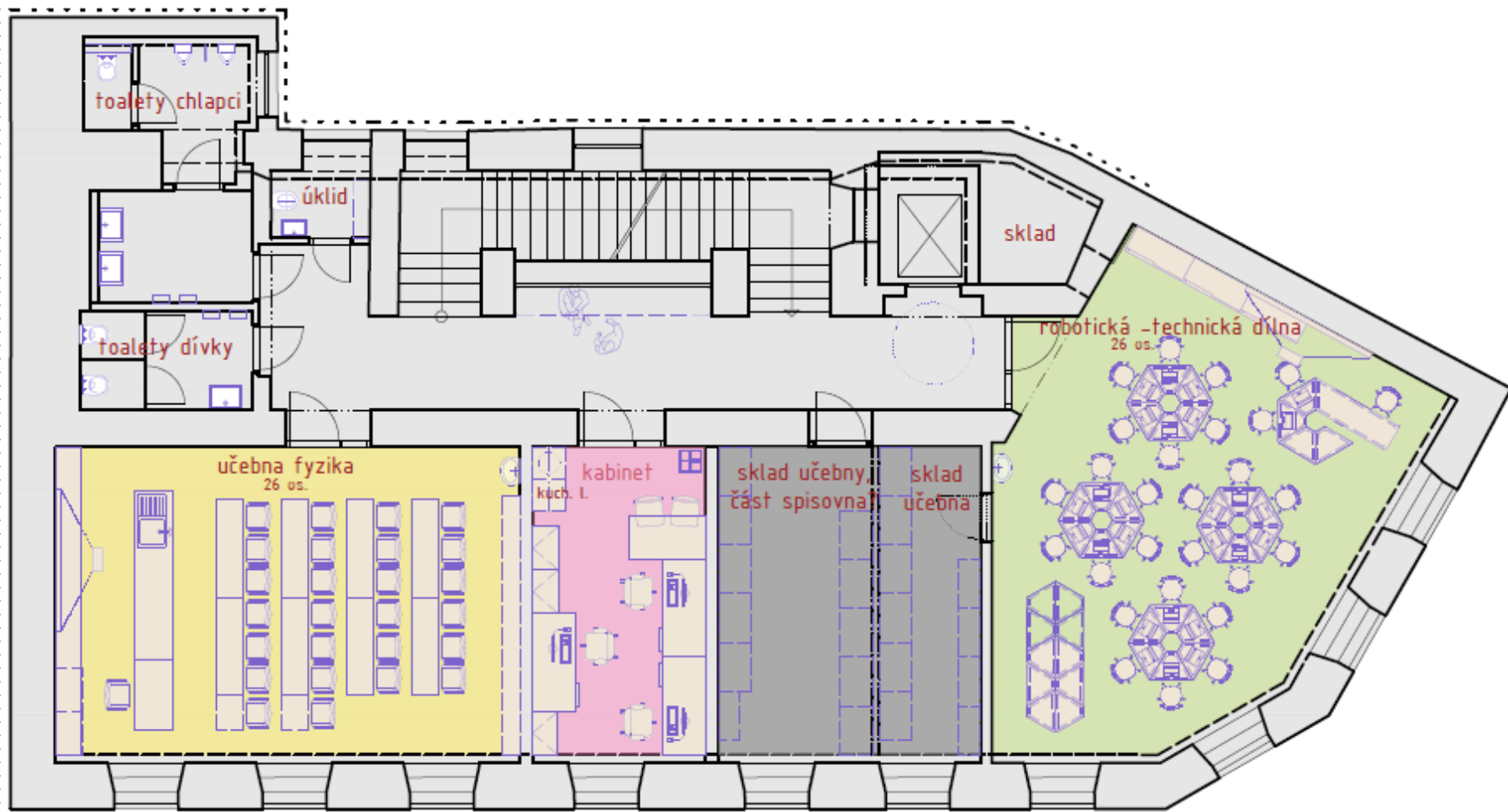
- vybudování 6 odborných učeben a dílen
- učebny biologie s laboratoří, chemie, fyziky, PC, řemeslná dílna pro práci se dřevem a kovem, robotická – technická dílna
- vybudování tří kabinetů, skladů pro výukové pomůcky, bezbariérový vstup do budovy, bezbariérové WC a výtah, šatny pro dílny a laboratoř



1. patro

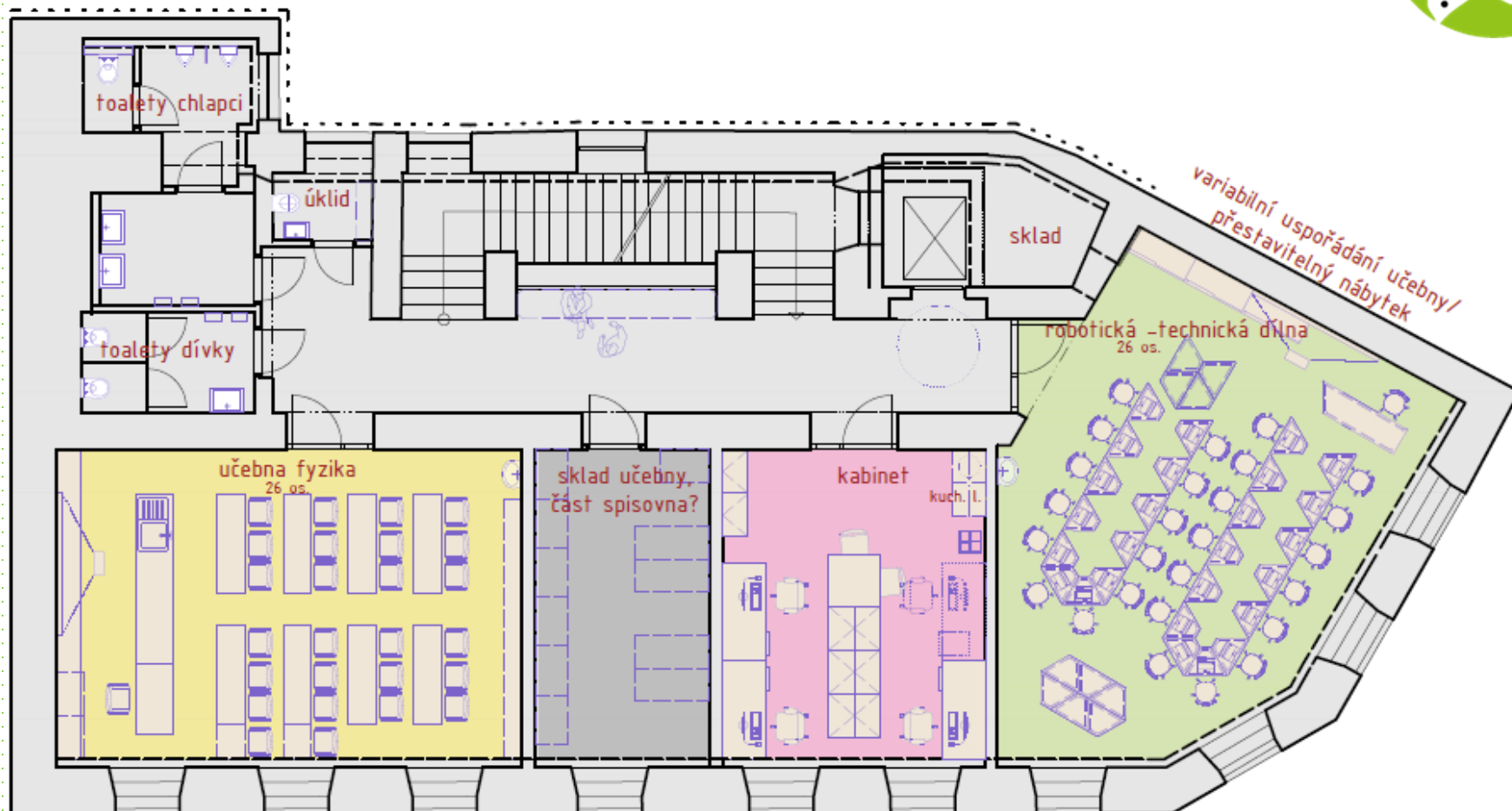


2. patro



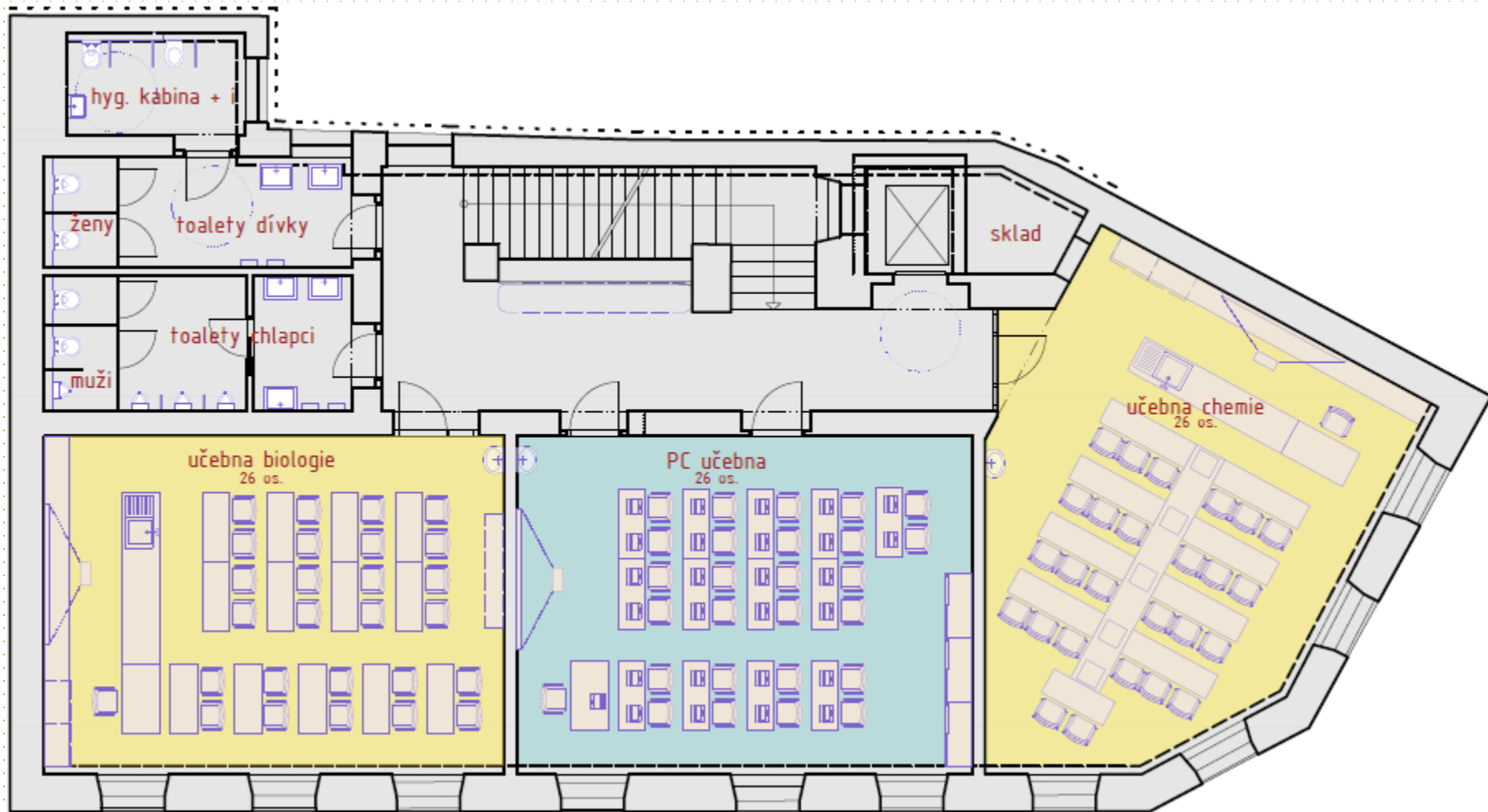


2. patro (alternativní uspořádání)





3. patro





Harmonogram projektu

- Stav příprav: **projektová studie**, zadána projektová dokumentace pro stavební povolení a pro realizaci stavby
- **říjen 2023**: vydání stavebního povolení
- **říjen 2023**: předložení projektové žádosti do výzvy
- **1. čtvrtletí 2024**: zahájení stavební prací
- **červenec 2025**: ukončení stavebních prací a vybavení učeben a kabinetů nábytkem a pomůckami



Finanční náklady projektu

- celkové výdaje projektu: 55 000 000 Kč

- požadovaná dotace:

Způsobilé výdaje: 25 000 000 Kč, dotace EU 85 % (21 250 000 Kč), dotace ze státního rozpočtu: 10 % (2 500 000 Kč), celková dotace 23 750 000 Kč

- Finanční plán:

2023: 0 Kč

2024: 11 500 000 Kč (dotace EU: 9 775 000 Kč, SR: 1 150 000 Kč)

2025: 13 500 000 Kč (dotace EU: 11 475 000 Kč, SR: 1 350 000 Kč)

2026: 0 Kč



Hodnoty monitorovacích indikátorů projektu

Název indikátoru (jednotka)	výchozí hodnota	cílová hodnota
Počet podpořených škol či vzdělávacích zařízení (zařízení)	0	1
Počet nových odborných učeben (učebna)	0	6
Kapacita nových učeben v podpořených vzdělávacích zařízeních (osoby)	0	156
Počet uživatelů nových nebo modernizovaných vzdělávacích zařízení za rok (uživatelé/rok)	270	270