



**Integrované územní investice**  
Hradecko-pardubické  
aglomerace

# **8. JEDNÁNÍ PS6 ITI**

## **HRADECKO-PARDUBICKÉ AGLOMERACE:**

### **KULTURA A CESTOVNÍ RUCH**

**PARDUBICE**

**2. 12. 2022**



EVROPSKÁ UNIE  
Fond soudržnosti  
Operační program Technická pomoc



**MINISTERSTVO  
PRO MÍSTNÍ  
ROZVOJ ČR**



**Integrované územní investice**  
Hradecko-pardubické  
aglomerace

## **PROGRAM JEDNÁNÍ**

- 1) Přivítání, seznámení s programem
- 2) Změna složení PS6
- 3) Aktuální informace ITI Hradecko-pardubické aglomerace
- 4) 10. výzva k předkládání projektových záměrů do programových rámců – Památky
- 5) 11. výzva k předkládání projektových záměrů do programových rámců – Muzea
- 6) Diskuze
- 7) Závěr jednání



EVROPSKÁ UNIE  
Fond soudržnosti  
Operační program Technická pomoc



**MINISTERSTVO  
PRO MÍSTNÍ  
ROZVOJ ČR**



**Integrované územní investice**  
Hradecko-pardubické  
aglomerace

## ZMĚNA SLOŽENÍ PS6

- RIS3 Královéhradeckého kraje
  - nový člen: Bc. Emília Vetráková
  - nový náhradník: Ing. Daniela Antropiusová
- Královéhradecká krajská centrála cestovního ruchu, příspěvková organizace
  - nový náhradník: Lenka Skrbková, DiS.



EVROPSKÁ UNIE  
Fond soudržnosti  
Operační program Technická pomoc



**MINISTERSTVO  
PRO MÍSTNÍ  
ROZVOJ ČR**



## AKTUÁLNÍ INFORMACE ITI HRADECKO-PARDUBICKÉ AGLOMERACE

- **personální změna u nositele ITI**
  - odchod Ing. Marie Nevrklová → Ing. Eva Holingerová
- **koncepční část Strategie**
  - analytická + návrhová část
  - 8. 9. 2022 schválení koncepční části Strategie v ŘV A
  - 22. 9. 2022 schválení koncepční části Strategie v ZmP  
→ 27. 9. 2022 předložení do výzvy MMR, aktuálně probíhá zpracování zaslaných připomínek
- **výzvy nositele k předkládání projektových záměrů do programových rámců**
  - vyhlášeny pro všechny aktivity IROP
  - 24. 10. 2022 – 21. 11. 2022 do 10:00 hodin
  - 12/2022 – jednání PS, ŘV A
  - vyhodnocení projektových záměrů předložených do výzev nositele ITI
  - příprava programového rámce IROP pro všechny aktivity
  - v případě sestavení programového rámce na 100 % rezervované alokace pro všechny aktivity a schválení v PS, ŘV A → předložení ke schválení ZmP v 1/2023





## AKTUÁLNÍ INFORMACE ITI HRADECKO-PARDUBICKÉ AGLOMERACE

- bude-li schváleno v ZmP → předložení ke schválení do výzvy IROP na programové rámce
- pokud bude celý proces probíhat dle aktuálního předpokládaného harmonogramu, v 3/2023 bude moci nositel ITI prvním žadatelům vystavit „Vyjádření ŘV A o souladu projektu se Strategií území Hradecko-pardubické aglomerace 2021+/programovým rámcem“
- **harmonogram výzev IROP**
  - muzea (MRR) – 6. 10. 2022
  - muzea (ITI) – 6. 12. 2022
  - památky (MRR) – 1/2023
  - památky (ITI) – 2/2023
  - **! POZOR:** projekt lze podat do výzvy IROP (přes ISKP21+) až po schválení Strategie, programového rámce IROP a vydání Vyjádření ŘV A, které je povinnou přílohou žádosti





**Integrované územní investice**  
Hradecko-pardubické  
aglomerace

## **PROJEDNÁNÍ PROJEKTOVÝCH ZÁMĚŘŮ PRACOVNÍ SKUPINOU**

- zhodnocení souladu souboru přihlášených/dopracovaných projektových záměrů s věcným zaměřením příslušné části Strategie území Hradecko-pardubické aglomerace 2021+, alokací a indikátory vymezenými ve výzvě
- posouzení přihlášených/dopracovaných projektových záměrů podle hodnotících kritérií (vyplnění kontrolních listů)
- přijetí usnesení k přihlášeným/dopracovaným projektovým záměrům



EVROPSKÁ UNIE  
Fond soudržnosti  
Operační program Technická pomoc



**MINISTERSTVO  
PRO MÍSTNÍ  
ROZVOJ ČR**



**Integrované územní investice**  
Hradecko-pardubické  
aglomerace

# 10. VÝZVA NOSITELE – REVITALIZACE A VYBAVENÍ PRO ČINNOST PAMÁTEK PŘÍSPÍVAJÍCÍ K OCHRANĚ KULTURNÍHO DĚDICTVÍ



EVROPSKÁ UNIE  
Fond soudržnosti  
Operační program Technická pomoc



**MINISTERSTVO  
PRO MÍSTNÍ  
ROZVOJ ČR**



Integrované územní investice  
Hradecko-pardubické  
aglomerace

## 11. VÝZVA – REVITALIZACE A VYBAVENÍ PRO ČINNOST PAMÁTEK PŘÍSPÍVAJÍCÍ K OCHRANĚ KULTURNÍHO DĚDICTVÍ

**Operační program**  
**Specifický cíl IROP**

Integrovaný regionální operační program  
SC 4.4: Posilování úlohy kultury a udržitelného  
cestovního ruchu v hospodářském rozvoji,  
sociálním začleňování a sociálních inovacích

**Specifický cíl Strategie**  
**Opatření Strategie**

6.1 Památky  
6.1.1 Technický stav kulturního dědictví

**Příjem projektových záměrů**  
**Min. a max. výše CZV projektu**

24. 10. 2022 – 21. 11. 2022  
minimální výše nebyla stanovena  
maximální výše nebyla stanovena



EVROPSKÁ UNIE  
Fond soudržnosti  
Operační program Technická pomoc



MINISTERSTVO  
PRO MÍSTNÍ  
ROZVOJ ČR





Integrované územní investice  
Hradecko-pardubické  
aglomerace

## ZACÍLENÍ PODPORY A PODPOROVANÉ AKTIVITY

### Území realizace

Území vymezené ve Strategii území Hradecko-pardubické aglomerace 2021+, přičemž rozhodující není sídlo žadatele, ale místo realizace projektu.

### Oprávnění žadatelé

vlastníci památek, subjekty s právem hospodaření

### Podporované aktivity

revitalizace a vybavení pro činnost památek  
přispívající k ochraně kulturního dědictví  
*doprovodná část projektu: parkoviště u památek*



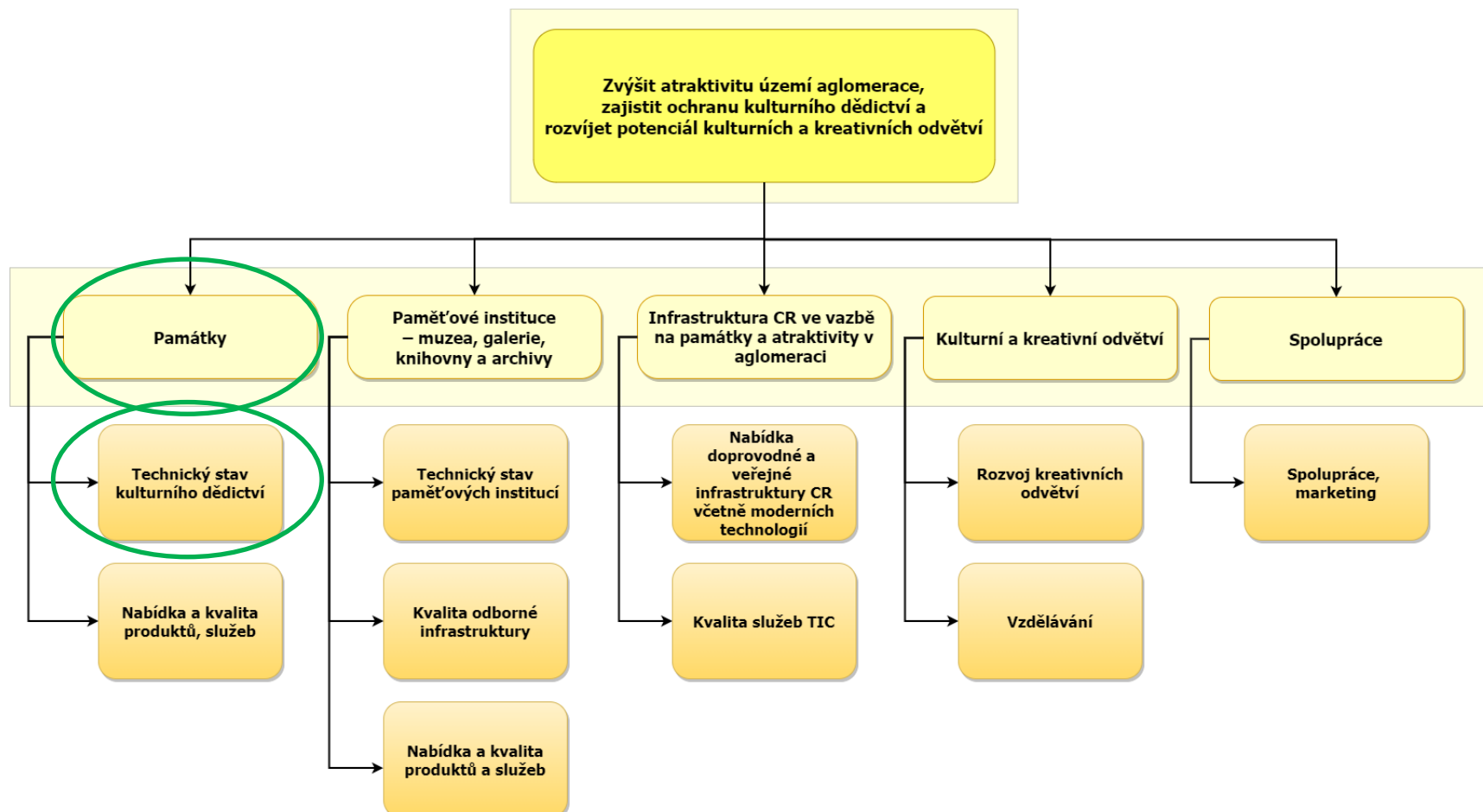
EVROPSKÁ UNIE  
Fond soudržnosti  
Operační program Technická pomoc



MINISTERSTVO  
PRO MÍSTNÍ  
ROZVOJ ČR



## VAZBA NA STRATEGII





Integrované územní investice  
Hradecko-pardubické  
aglomerace

## VAZBA NA STRATEGII

- **Strategický cíl 6:** *Zvýšit atraktivitu území aglomerace, zajistit ochranu kulturního dědictví a rozvíjet potenciál kulturních a kreativních odvětví*
- **Specifický cíl 6.1:** *Památky*
- **Opatření 6.1.1:** *Technický stav kulturního dědictví*
  - intervence na podporu stavebních úprav, které přispějí ke zlepšení technického stavu památek, k zajištění pohodlí a bezpečnosti návštěvníků
  - intervence jsou také zaměřeny na vnitřní vybavení/expozice památek, tak aby odpovídaly moderním požadavkům a zaujaly různé cílové skupiny návštěvníků



EVROPSKÁ UNIE  
Fond soudržnosti  
Operační program Technická pomoc



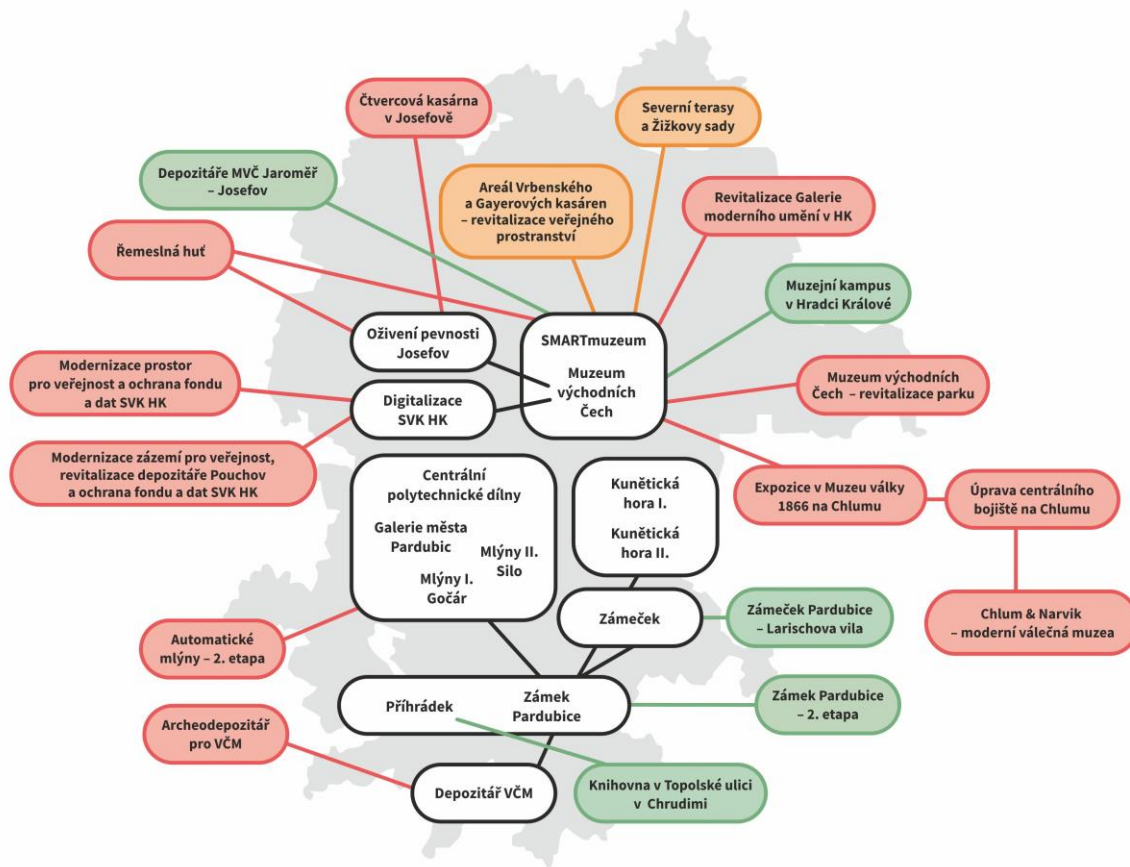
MINISTERSTVO  
PRO MÍSTNÍ  
ROZVOJ ČR



Integrované územní investice  
Hradecko-pardubické  
aglomerace

# INTEGROVANÉ ŘEŠENÍ

Podpora institucí a infrastruktury pro rozvoj kulturních a kreativních odvětví na území aglomerace



EVROPSKÁ UNIE  
Fond soudržnosti  
Operační program Technická pomoc



MINISTERSTVO  
PRO MÍSTNÍ  
ROZVOJ ČR



Integrované územní investice  
Hradecko-pardubické  
aglomerace

## KRITÉRIA HODNOCENÍ

- Strategický projekt je podán v předepsané formě
  - V rámci kritéria bude ověřeno zda:
    - a) je projektový záměr předložen na formuláři dostupném na webu ITI Hradecko-pardubické aglomerace;
    - b) je projektový záměr v limitech minimálních a maximálních způsobilých výdajů stanovených ve výzvě nositele ITI;
    - c) je projektový záměr v souladu s harmonogramem uvedeným ve výzvě nositele ITI;
    - d) projektový záměr nepřevyšuje výši alokace výzvy nositele ITI;
    - e) souhlasí výše dotace s mírou podpory uvedenou ve výzvě nositele ITI;
    - f) je předkladatel projektového záměru zařazen mezi oprávněné žadatele výzvy nositele ITI;
    - g) jsou ve všech částech projektového záměru vyplněny všechny požadované informace;
    - h) projektový záměr splňuje formální náležitosti (např. podpis statutárního zástupce předkladatele, datum podpisu, správné číslo výzvy nositele ITI)
- Strategický projekt je součástí alespoň jednoho integrovaného řešení v rámci koncepční části Strategie území Hradecko-pardubické aglomerace 2021+
- Strategický projekt je v souladu s podporovanými aktivitami daného operačního programu



EVROPSKÁ UNIE  
Fond soudržnosti  
Operační program Technická pomoc



MINISTERSTVO  
PRO MÍSTNÍ  
ROZVOJ ČR



**Integrované územní investice**  
Hradecko-pardubické  
aglomerace

## KRITÉRIA HODNOCENÍ

- Strategický projekt je v souladu se specifickými podmínkami ŘO OP v rámci výzvy k předkládání programových rámců
- Strategický projekt je v souladu s koncepční částí Strategie území Hradecko-pardubické aglomerace 2021+
- Strategický projekt je minimálně ve stupni připravenosti požadovaném výzvou nositele k předkládání projektových záměrů do programových rámců nebo vyšším
- Strategický projekt přispívá svým přínosem k naplnění Strategie území Hradecko-pardubické aglomerace 2021+
  - Žadatel v projektovém záměru uvedl výchozí a cílovou hodnotu u veškerých relevantních indikátorů výzvy nositele ITI odpovídající aktivitám projektového záměru.



EVROPSKÁ UNIE  
Fond soudržnosti  
Operační program Technická pomoc



**MINISTERSTVO  
PRO MÍSTNÍ  
ROZVOJ ČR**



Integrované územní investice  
Hradecko-pardubické  
aglomerace

## KRITÉRIA HODNOCENÍ

- Doklad o schválení strategického projektu kompetentním orgánem žadatele tvoří přílohu strategického projektu. V případě, kdy je žadatelem:
  - Obec, kraj, příspěvková organizace obce / kraje: dokladem je usnesení rady nebo zastupitelstva
  - Církev / církevní organizace: dokladem je rozhodnutí zřizovatele nebo statutárního orgánu žadatele
  - Obchodní korporace, nestátní nezisková organizace, univerzita, soukromá škola, svazek obcí a další výše neuvedení: dokladem je rozhodnutí statutárního orgánu žadatele
- Čestné prohlášení o konzultaci projektového záměru na Centru pro regionální rozvoj ČR tvoří přílohu strategického projektu (v případě projektu v IROP)
- Čestné prohlášení, že strategický projekt v průběhu procesu schvalování programového rámce (tj. od předložení strategického projektu do výzvy nositele k předkládání projektových záměrů do programových rámců po jejich schválení ze strany příslušného ŘO) nebude ve fázi hodnocení nebo výběru projektu v individuální výzvě ŘO



EVROPSKÁ UNIE  
Fond soudržnosti  
Operační program Technická pomoc



MINISTERSTVO  
PRO MÍSTNÍ  
ROZVOJ ČR



# PROJEDNÁNÍ PROJEKTOVÝCH ZÁMĚRŮ PRACOVNÍ SKUPINOU

## Vrácení projektového záměru k dopracování

Pokud je jedna a více z odpovědí ŘV A Ne či Dopracování, je ŘV A oprávněn:

- a) vrátit PZ předkladateli k dopracování a znovupředložení do PS;
  - b) rozhodnout o nezařazení PZ do seznamu strategických projektů v PR
- O vrácení PZ k dopracování je předkladatel informován Výzvou ŘV A, která je odeslána do 7 kalendářních dnů od jednání, na němž bylo o vrácení PZ k dopracování rozhodnuto.
  - Ve Výzvě ŘV A je uveden závazný termín, do kterého musí předkladatel dopracovaný PZ, včetně všech Výzvou ŘV A požadovaných příloh, jedním ze stanovených způsobů předložit. Lhůta pro doložení dopracovaného PZ nesmí být kratší než 10 kalendářních dnů od odeslání Výzvy ŘV A.
  - V případě vrácení PZ předkladateli k dopracování bude předkladatel pozván k novému jednání PS, která zasedne nejpozději 30 kalendářních dnů od rozhodnutí ŘV A a následně je PZ znovu předložen na nejbližší jednání ŘV A. Předkladatel se může jednání PS zúčastnit.
  - Pokud předkladatel nepředloží ve stanovené lhůtě dopracovaný PZ jedním ze stanovených způsobů, PZ není znovu projednáván na PS. V takovém případě ŘV A posuzuje původně předložený PZ.
  - PZ předložený na základě Výzvy ŘV A není možné po datu stanoveném ve Výzvě ŘV A dále doplňovat či jakkoli upravovat.
  - ŘV A dopracovaný PZ již nemůže vrátit k dalšímu dopracování a rozhodne tak na tomto jednání o tom, zda bude PZ zařazen do seznamu strategických projektů v PR, či nikoliv.
  - Po schválení PZ ze strany ŘV A je příslušný PR předložen ke schválení ZmP. Po jeho schválení nositel ITI tento PR předkládá k posouzení příslušnému ŘO. Až po kladném stanovisku daného ŘO jsou finanční prostředky finálně rezervovány a žadatel může předložit projektovou žádost do ISKP21+.







**Integrované územní investice**  
Hradecko-pardubické  
aglomerace

## **PREZENTACE PROJEKTOVÉHO ZÁMĚRU PŘIHLÁŠENÉHO DO 10. VÝZVY**

- Zámek Pardubice – vybudování reprezentativního sálu a foyer se zázemím pro společenský trakt zámeckého paláce
  - Pardubický kraj
- **celkem: 158 717 717,17 Kč** (dotace EU)
- alokace výzvy/Strategie na opatření 6.1.1: 158 717 717,17 Kč (dotace EU)



EVROPSKÁ UNIE  
Fond soudržnosti  
Operační program Technická pomoc



**MINISTERSTVO  
PRO MÍSTNÍ  
ROZVOJ ČR**



Integrované územní investice  
Hradecko-pardubické  
aglomerace

## NÁVRH USNESENÍ

### Usnesení PS6 8/1:

Pracovní skupina „Kultura a cestovní ruch“ (PS6) na základě 10. výzvy k předkládání projektových záměrů do programových rámců (Revitalizace a vybavení pro činnost památek přispívající k ochraně kulturního dědictví) projednala předložený projektový záměr „Zámek Pardubice – vybudování reprezentativního sálu a foyer se zázemím pro společenský trakt zámeckého paláce“ a posoudila jeho soulad se Strategii.

Na základě odevzdaného projektového záměru a následné odborné diskuze PS6 došla k následujícímu závěru:

**Projektový záměr „Zámek Pardubice – vybudování reprezentativního sálu a foyer se zázemím pro společenský trakt zámeckého paláce“ je v souladu se Strategii.**

Na základě výše uvedeného PS6 **doporučuje** projednání tohoto projektového záměru předloženého manažerem ITI v ŘV A, posouzení jeho souladu se Strategii dle přiloženého Kontrolního listu a jeho zařazení do programového rámce IROP.



EVROPSKÁ UNIE  
Fond soudržnosti  
Operační program Technická pomoc



MINISTERSTVO  
PRO MÍSTNÍ  
ROZVOJ ČR



**Integrované územní investice**  
Hradecko-pardubické  
aglomerace

# 11. VÝZVA NOSITELE – REVITALIZACE, ODBORNÁ INFRASTRUKTURA A VYBAVENÍ PRO ČINNOST MUZEÍ



EVROPSKÁ UNIE  
Fond soudržnosti  
Operační program Technická pomoc



**MINISTERSTVO  
PRO MÍSTNÍ  
ROZVOJ ČR**



Integrované územní investice  
Hradecko-pardubické  
aglomerace

## 11. VÝZVA – REVITALIZACE A VYBAVENÍ PRO ČINNOST PAMÁTEK PŘÍSPÍVAJÍCÍ K OCHRANĚ KULTURNÍHO DĚDICTVÍ

**Operační program**  
**Specifický cíl IROP**

Integrovaný regionální operační program  
SC 4.4: Posilování úlohy kultury a udržitelného  
cestovního ruchu v hospodářském rozvoji,  
sociálním začleňování a sociálních inovacích

**Specifický cíl Strategie**

6.2 Paměťové instituce – muzea, galerie,  
knihovny a archivy

**Opatření Strategie**

6.2.1 Technický stav paměťových institucí

**Příjem projektových záměrů**  
**Min. a max. výše CZV projektu**

24. 10. 2022 – 21. 11. 2022  
minimální výše nebyla stanovena  
maximální výše nebyla stanovena



EVROPSKÁ UNIE  
Fond soudržnosti  
Operační program Technická pomoc



MINISTERSTVO  
PRO MÍSTNÍ  
ROZVOJ ČR



**Integrované územní investice**  
Hradecko-pardubické  
aglomerace

## **ZACÍLENÍ PODPORY A PODPOROVANÉ AKTIVITY**

### **Území realizace**

Území vymezené ve Strategii území Hradecko-pardubické aglomerace 2021+, přičemž rozhodující není sídlo žadatele, ale místo realizace projektu.

### **Oprávnění žadatelé**

kraje, organizace zřizované nebo zakládané kraji, obce, organizace zřizované nebo zakládané obcemi, OSS, PO OSS

### **Podporované aktivity**

revitalizace, odborná infrastruktura a vybavení pro činnost muzeí



EVROPSKÁ UNIE  
Fond soudržnosti  
Operační program Technická pomoc



**MINISTERSTVO  
PRO MÍSTNÍ  
ROZVOJ ČR**



**Integrované územní investice**  
Hradecko-pardubické  
aglomerace

## **PREZENTACE PROJEKTOVÉHO ZÁMĚRU PŘIHLÁŠENÉHO DO 11. VÝZVY**

- Kasárna muzejní kreativity Muzea východních Čech v Hradci Králové
  - Královéhradecký kraj
- **celkem: 179 038 461,54 Kč (dotace EU)**
- alokace výzvy/Strategie na opatření 6.2.1: 179 038 461,54 Kč (dotace EU)



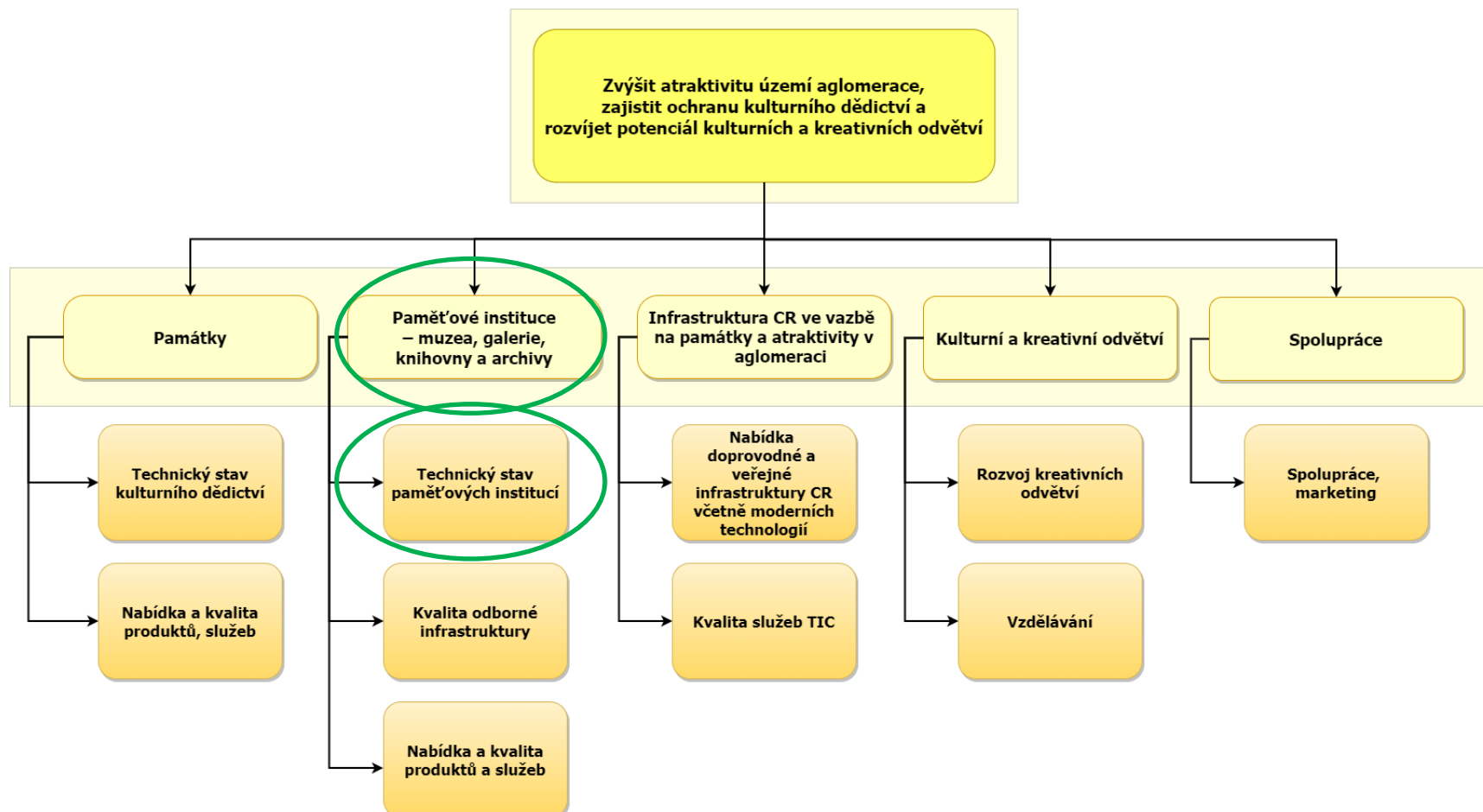
EVROPSKÁ UNIE  
Fond soudržnosti  
Operační program Technická pomoc



**MINISTERSTVO  
PRO MÍSTNÍ  
ROZVOJ ČR**



## VAZBA NA STRATEGII





Integrované územní investice  
Hradecko-pardubické  
aglomerace

## VAZBA NA STRATEGII

- **Strategický cíl 6:** *Zvýšit atraktivitu území aglomerace, zajistit ochranu kulturního dědictví a rozvíjet potenciál kulturních a kreativních odvětví*
- **Specifický cíl 6.2:** *Paměťové instituce – muzea, galerie, knihovny a archivy*  
**Opatření 6.2.1:** *Technický stav paměťových institucí*
  - zvýšit kvalitu infrastruktury paměťových institucí, zkvalitnit poskytované služby investicemi do zázemí a služeb určených pro odbornou i laickou veřejnost a zajistit, případně modernizovat, infrastrukturu ICT
  - modernizací se rozumí nákup moderní výpočetní techniky (hardware a software), zavádění optické datové sítě a realizace datových skladů, to vše s ohledem na kyberbezpečnost



EVROPSKÁ UNIE  
Fond soudržnosti  
Operační program Technická pomoc



MINISTERSTVO  
PRO MÍSTNÍ  
ROZVOJ ČR

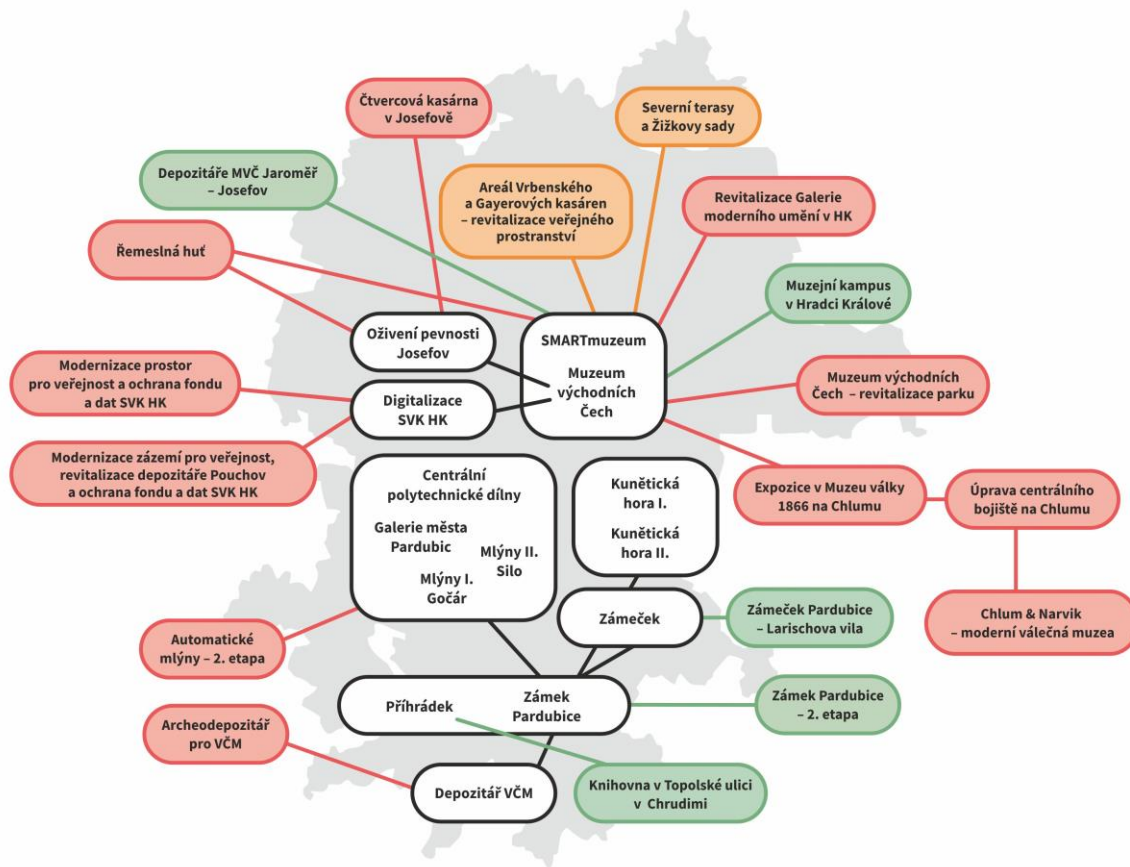




Integrované územní investice  
Hradecko-pardubické  
aglomerace

# INTEGROVANÉ ŘEŠENÍ

Podpora institucí a infrastruktury pro rozvoj kulturních a kreativních odvětví na území aglomerace



EVROPSKÁ UNIE  
Fond soudržnosti  
Operační program Technická pomoc



MINISTERSTVO  
PRO MÍSTNÍ  
ROZVOJ ČR



**Integrované územní investice**  
Hradecko-pardubické  
aglomerace

## **KRITÉRIA HODNOCENÍ**

- Strategický projekt je podán v předepsané formě
- Strategický projekt je součástí alespoň jednoho integrovaného řešení v rámci koncepční části Strategie území Hradecko-pardubické aglomerace 2021+
- Strategický projekt je v souladu s podporovanými aktivitami daného operačního programu
- Strategický projekt je v souladu se specifickými podmínkami ŘO OP v rámci výzvy k předkládání programových rámců
- Strategický projekt je v souladu s koncepční částí Strategie území Hradecko-pardubické aglomerace 2021+
- Strategický projekt je minimálně ve stupni připravenosti požadovaném výzvou nositele k předkládání projektových záměrů do programových rámců nebo vyšším
- Strategický projekt přispívá svým přínosem k naplnění Strategie území Hradecko-pardubické aglomerace 2021+



EVROPSKÁ UNIE  
Fond soudržnosti  
Operační program Technická pomoc



**MINISTERSTVO  
PRO MÍSTNÍ  
ROZVOJ ČR**



Integrované územní investice  
Hradecko-pardubické  
aglomerace

## KRITÉRIA HODNOCENÍ

- Doklad o schválení strategického projektu kompetentním orgánem žadatele tvoří přílohu strategického projektu. V případě, kdy je žadatelem:
  - Obec, kraj, příspěvková organizace obce / kraje: dokladem je usnesení rady nebo zastupitelstva
  - Církev / církevní organizace: dokladem je rozhodnutí zřizovatele nebo statutárního orgánu žadatele
  - Obchodní korporace, nestátní nezisková organizace, univerzita, soukromá škola, svazek obcí a další výše neuvedení: dokladem je rozhodnutí statutárního orgánu žadatele
- Čestné prohlášení o konzultaci projektového záměru na Centru pro regionální rozvoj ČR tvoří přílohu strategického projektu (v případě projektu v IROP)
- Čestné prohlášení, že strategický projekt v průběhu procesu schvalování programového rámce (tj. od předložení strategického projektu do výzvy nositele k předkládání projektových záměrů do programových rámců po jejich schválení ze strany příslušného ŘO) nebude ve fázi hodnocení nebo výběru projektu v individuální výzvě ŘO



EVROPSKÁ UNIE  
Fond soudržnosti  
Operační program Technická pomoc



MINISTERSTVO  
PRO MÍSTNÍ  
ROZVOJ ČR



# PROJEDNÁNÍ PROJEKTOVÝCH ZÁMĚRŮ PRACOVNÍ SKUPINOU

## Vrácení projektového záměru k dopracování

Pokud je jedna a více z odpovědí ŘV A Ne či Dopracování, je ŘV A oprávněn:

- a) vrátit PZ předkladateli k dopracování a znovupředložení do PS;
  - b) rozhodnout o nezařazení PZ do seznamu strategických projektů v PR
- O vrácení PZ k dopracování je předkladatel informován Výzvou ŘV A, která je odeslána do 7 kalendářních dnů od jednání, na němž bylo o vrácení PZ k dopracování rozhodnuto.
  - Ve Výzvě ŘV A je uveden závazný termín, do kterého musí předkladatel dopracovaný PZ, včetně všech Výzvou ŘV A požadovaných příloh, jedním ze stanovených způsobů předložit. Lhůta pro doložení dopracovaného PZ nesmí být kratší než 10 kalendářních dnů od odeslání Výzvy ŘV A.
  - V případě vrácení PZ předkladateli k dopracování bude předkladatel pozván k novému jednání PS, která zasedne nejpozději 30 kalendářních dnů od rozhodnutí ŘV A a následně je PZ znovu předložen na nejbližší jednání ŘV A. Předkladatel se může jednání PS zúčastnit.
  - Pokud předkladatel nepředloží ve stanovené lhůtě dopracovaný PZ jedním ze stanovených způsobů, PZ není znovu projednáván na PS. V takovém případě ŘV A posuzuje původně předložený PZ.
  - PZ předložený na základě Výzvy ŘV A není možné po datu stanoveném ve Výzvě ŘV A dále doplňovat či jakkoli upravovat.
  - ŘV A dopracovaný PZ již nemůže vrátit k dalšímu dopracování a rozhodne tak na tomto jednání o tom, zda bude PZ zařazen do seznamu strategických projektů v PR, či nikoliv.
  - Po schválení PZ ze strany ŘV A je příslušný PR předložen ke schválení ZmP. Po jeho schválení nositel ITI tento PR předkládá k posouzení příslušnému ŘO. Až po kladném stanovisku daného ŘO jsou finanční prostředky finálně rezervovány a žadatel může předložit projektovou žádost do ISKP21+.





Integrované územní investice  
Hradecko-pardubické  
aglomerace

## NÁVRH USNESENÍ

### Usnesení PS6 8/2:

Pracovní skupina „Kultura a cestovní ruch“ (PS6) na základě 11. výzvy k předkládání projektových záměrů do programových rámců (Revitalizace, odborná infrastruktura a vybavení pro činnost muzeí) projednala předložený projektový záměr „Kasárna muzejní kreativity Muzea východních Čech v Hradci Králové“ a posoudila jeho soulad se Strategií.

Na základě odevzdaného projektového záměru a následné odborné diskuze PS6 došla k následujícímu závěru:

**Projektový záměr „Kasárna muzejní kreativity Muzea východních Čech v Hradci Králové“ je v souladu se Strategií.**

Na základě výše uvedeného PS6 **doporučuje** projednání tohoto projektového záměru předloženého manažerem ITI v ŘV A, posouzení jeho souladu se Strategií dle přiloženého Kontrolního listu a jeho zařazení do programového rámce IROP.



EVROPSKÁ UNIE  
Fond soudržnosti  
Operační program Technická pomoc



MINISTERSTVO  
PRO MÍSTNÍ  
ROZVOJ ČR



## PŘÍSPĚVEK PROJEKTŮ K PLNĚNÍ STRATEGIE

	910 052 Počet návštěvníků podpořených lokalit v oblasti kultury a cestovního ruchu (návštěvníci/rok)	908 021 Počet revitalizovaných památkových objektů (objekty)	908 101 Počet podpořených muzeí (muzea)	907 030 Počet nově zpřístupněných a zefektivněných podsbírek a fondů (podsbírký/fondy)
Kasárna muzejní kreativity Muzea východních Čech v Hradci Králové	13 000		1	4
Zámek Pardubice – vybudování reprezentativního sálu a foyer se zázemím pro společenský trakt zámeckého paláce	8 000	1		
<b>hodnoty uvedené ve Strategii</b>	<b>21 000</b>	<b>1</b>	<b>1</b>	<b>4</b>





**Integrované územní investice**  
Hradecko-pardubické  
aglomerace

# DISKUZE



EVROPSKÁ UNIE  
Fond soudržnosti  
Operační program Technická pomoc



**MINISTERSTVO  
PRO MÍSTNÍ  
ROZVOJ ČR**



Integrované územní investice  
Hradecko-pardubické  
aglomerace

# PŘÍŠTÍ JEDNÁNÍ PS6

**BUDE UPŘESNĚNO**

Děkuji Vám za pozornost.

Mgr. et Mgr. Michaela Kudynová  
e-mail: [Michaela.Kudynova@mmp.cz](mailto:Michaela.Kudynova@mmp.cz)  
telefon: 466 859 556; 734 877 738

[iti.hradec.pardubice.eu](http://iti.hradec.pardubice.eu)

 ITI Hradecko-pardubické aglomerace

 iti\_hk\_pce



[iti.hradec.pardubice.eu](http://iti.hradec.pardubice.eu)

Podporujeme  
kulturu  
v naší aglomeraci



EVROPSKÁ UNIE  
Fond soudržnosti  
Operační program Technická pomoc



MINISTERSTVO  
PRO MÍSTNÍ  
ROZVOJ ČR