



## 5. jednání Pracovní skupiny 6: Kultura a cestovní ruch

31. 8. 2021

### **Představení projektových záměrů potenciálních žadatelů pro programové období 2021+**

Mgr. Kateřina Churtajeva  
vedoucí odboru kultury, památkové péče a  
cestovního ruchu  
Královéhradeckého kraje



# 1. Modernizace krajského muzejního depozitáře č. 2 AKTUALIZACE

# 1. Modernizace krajského muzejního depozitáře č. 2

## AKTUALIZACE

### Název projektu:

- **Depozitář a specializovaná pracoviště MVC Stěžery**

### Aktualizace lokality:

- Záměr depozitáře č. 2 pro MVC se přesouvá ze Stěžer do Jaroměře Josefova
- Areál „Na Ptákách“, haly 555, 556
- Výhody nové lokality: přízemní objekt - netřeba řešit přístup do pater a nosnost podlah; dobré vnitřní i vnější manipulační zázemí; dobré parkovací možnosti; podpora Josefova

### Současný stav:

- 2 haly s celkovou podlahovou plochou cca 5 000 m<sup>2</sup>
- majetek města Jaroměř; jedna hala aktuálně v pronájmu MVC
- Klimatické podmínky a stav inženýrských sítí nevyhovující, objekt neodpovídá bezpečnostním požadavkům na moderní depozitář.

# 1. Modernizace krajského muzejního depozitáře č. 2

## Předpokládané výstupy projektu/cílový stav:

- Zrevitalizované objekty splňující bezpečnostní a provozní podmínky pro muzejní depozitáře.

## Předpokládané náklady projektu:

- 50 mil. Kč

## Projektová připravenost:

- 12/2021 dokončení architektonické a projektové studie



## 2. Modernizace Muzea války 1866 v Chlumu (MVČ)

## 2. Modernizace Muzea války 1866 v Chlumu (MVČ)

### Současný stav:

- Stávající provizorní „expozice“ je v havarijním tech. stavu a obsahově i koncepčně morálně zcela zastaralá.
- Nevyhovující prostory pro edukační aktivity, nevhodná koncepce celého řešení.
- Absence interaktivní a moderní multimediální náplně – neatraktivní podoba.
- Chybí propojení obsahu expozice s chystanou open air náplní „centrálního bojiště“.
- Podoba expozice neumožňuje řešení neudržitelných klimatických podmínek v objektu.

### Předpokládané náklady projektu:

- 30 mil. Kč.

### Projektová připravenost:

- Ideová a scénografická studie, zcela jasná představa realizace, variantní PD před realizací.

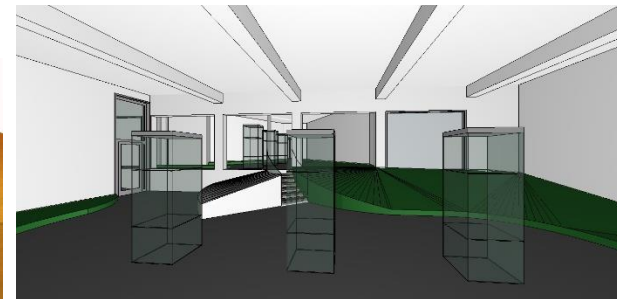
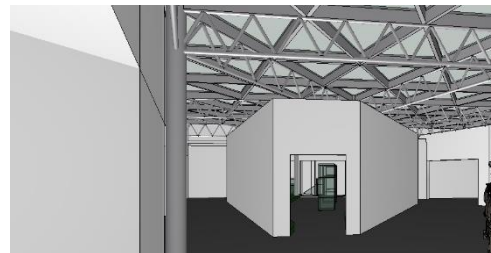
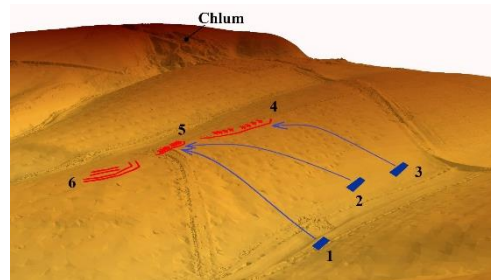
## 2. Modernizace Muzea války 1866 v Chlumu (MVČ)

### Předpokládané výstupy projektu/cílový stav:

- Zcela přepracovaná stálá expozice války 1866 v evropském politickém kontextu, kontextu vynálezů, zdravotnictví a každodennosti obyvatel;
- Plně interaktivní a gamifikované řešení s využitím prvků AR, GIS a pokročilé 3D grafiky diverzifikované pro různé kategorie návštěvníků;
- Expozice propojená s open air areálem formou SW řešení i dalších prvků;
- Nové členění interiéru umožňující lepší cirkulaci vzduchu;
- Radikální zvýšení turistické atraktivnosti.



vs.



**Děkuji Vám za pozornost**

Mgr. Kateřina Churtajeva  
vedoucí odboru kultury, památkové péče a cestovního ruchu  
Královéhradeckého kraje

