



**Integrované územní investice**  
Hradecko-pardubické  
aglomerace

# 5. JEDNÁNÍ PS6 ITI

## HRADECKO-PARDUBICKÉ AGLOMERACE:

### KULTURA A CESTOVNÍ RUCH

**PARDUBICE**  
**31. 8. 2021**



EVROPSKÁ UNIE  
Fond soudržnosti  
Operační program Technická pomoc



**MINISTERSTVO  
PRO MÍSTNÍ  
ROZVOJ ČR**



**Integrované územní investice**  
Hradecko-pardubická  
aglomerace

## **PROGRAM JEDNÁNÍ**

- 1) Přivítání, seznámení s programem
- 2) Představení projektových záměrů potenciálních žadatelů
- 3) Výsledky hlasování PS6 o projektech v portfoliu nositele ITI
- 4) Aktuální informace ITI Hradecko-pardubické aglomerace
- 5) Představení úprav návrhové části v oblasti kultury a cestovního ruchu
- 6) Přestavení návrhu koincidenční matice v oblasti kultury a cestovního ruchu
- 7) Integrovaný regionální operační program 2 (IROP 2)
- 8) Národní plán obnovy (NPO)
- 9) Diskuze
- 10) Závěr jednání



EVROPSKÁ UNIE  
Fond soudržnosti  
Operační program Technická pomoc



**MINISTERSTVO  
PRO MÍSTNÍ  
ROZVOJ ČR**



**Integrované územní investice**  
Hradecko-pardubické  
aglomerace

## PŘEDSTAVENÍ PROJEKTOVÝCH ZÁMĚRŮ POTENCIÁLNÍCH ŽADATELŮ

- Modernizace krajského muzejního depozitáře č. 2 – Královéhradecký kraj
- Modernizace Muzea války 1866 v Chlumu (MVČ) – Královéhradecký kraj



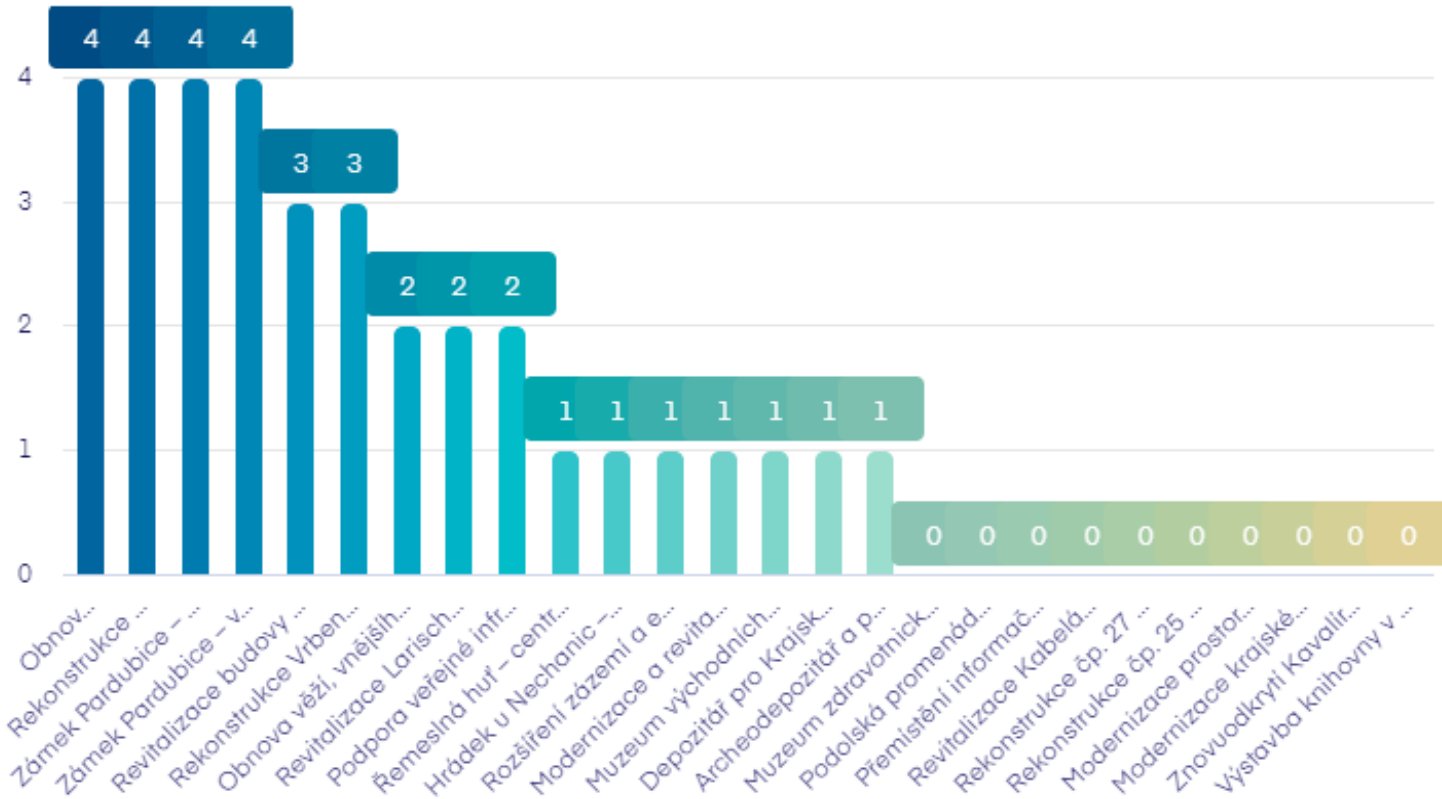
EVROPSKÁ UNIE  
Fond soudržnosti  
Operační program Technická pomoc



**MINISTERSTVO  
PRO MÍSTNÍ  
ROZVOJ ČR**



## VÝSTUPY HLASOVÁNÍ PS6 O PROJEKTECH V PORTFOLIU NOSITELE ITI



4 – Automatické mlýny II, Hvězdárna HK, Zámek Pce I + II

3 – Galerie HK, Vrbenského kasárna

→ účast 12 členů PS6



EVROPSKÁ UNIE  
Fond soudržnosti  
Operační program Technická pomoc



MINISTERSTVO  
PRO MÍSTNÍ  
ROZVOJ ČR



## AKTUÁLNÍ INFORMACE ITI HRADECKO-PARDUBICKÉ AGLOMERACE

- proběhla **aktualizace návrhové části Strategie** (viz dále)
- zpracování **návrhu koincidenčních matic** (viz dále)
- **zpřesňování a zužování portfolia** projektových záměrů v zásobníku nositele
  - → komunikace se všemi žadateli, zpřesňování popisných částí → samostatná aktualizace
  - → **tvorba integrovaných řešení** – podzim 2021
  - → **výběr strategických projektů** – do konce roku 2021
- zpracovány další dílčí kapitoly
  - dokončení vázáno na finální verzi MPINRAP
- Oznámení koncepce dle Přílohy č. 7 zákona č. 100/2001 Sb. (po konzultacích s MŽP)
  - 4. 8. 2021 zveřejněno v [Informačním systému SEA](#)





## AKTUÁLNÍ INFORMACE ITI HRADECKO-PARDUBICKÉ AGLOMERACE

- **alokace pro ITI Hradecko-pardubické aglomerace 2021+ (dotace EU)**
  - aktivita „**muzea**“ – 66,3 mil. Kč
  - aktivita „**památky**“ – 168,4 mil. Kč
  - aktivita „**knihovny**“ – 53 mil. Kč
  - aktivita „**cestovní ruch**“ – 39,7 mil. Kč
- → **alokace ještě nejsou finální**
- → nositel vede jednání s ostatními aglomeracemi a metropolitními oblastmi, kt. spadají do kategorie „méně rozvinutých regionů“, o možné směně finančních prostředků v rámci jednotlivých aktivit
- → jisté je, že v rámci naší aglomerace **vidujeme téměř ve všech aktivitách větší poptávku, než jsou očekávané dotační prostředky**





## AKTUÁLNÍ INFORMACE ITI HRADECKO-PARDUBICKÉ AGLOMERACE

- v kontextu alokace pro aktivitu „památky“ a absorpční kapacity nositel ITI navrhuje **omezení podpory na území Hradecko-pardubické aglomerace na projekty „národních kulturních památek“**
  - pouze NKP na seznamu NKP k 1. 1. 2021 BEZ památek na indikativním seznamu NKP, kt. byly podpořitelné v programovém období 2014+ (nejedná se o oficiální „kategorizaci“; k 1. 1. 2014 bylo na tomto seznamu 9 objektů z území aglomerace)
    - → na území ITI přes 1 500 kulturních památek
    - → 14 NKP

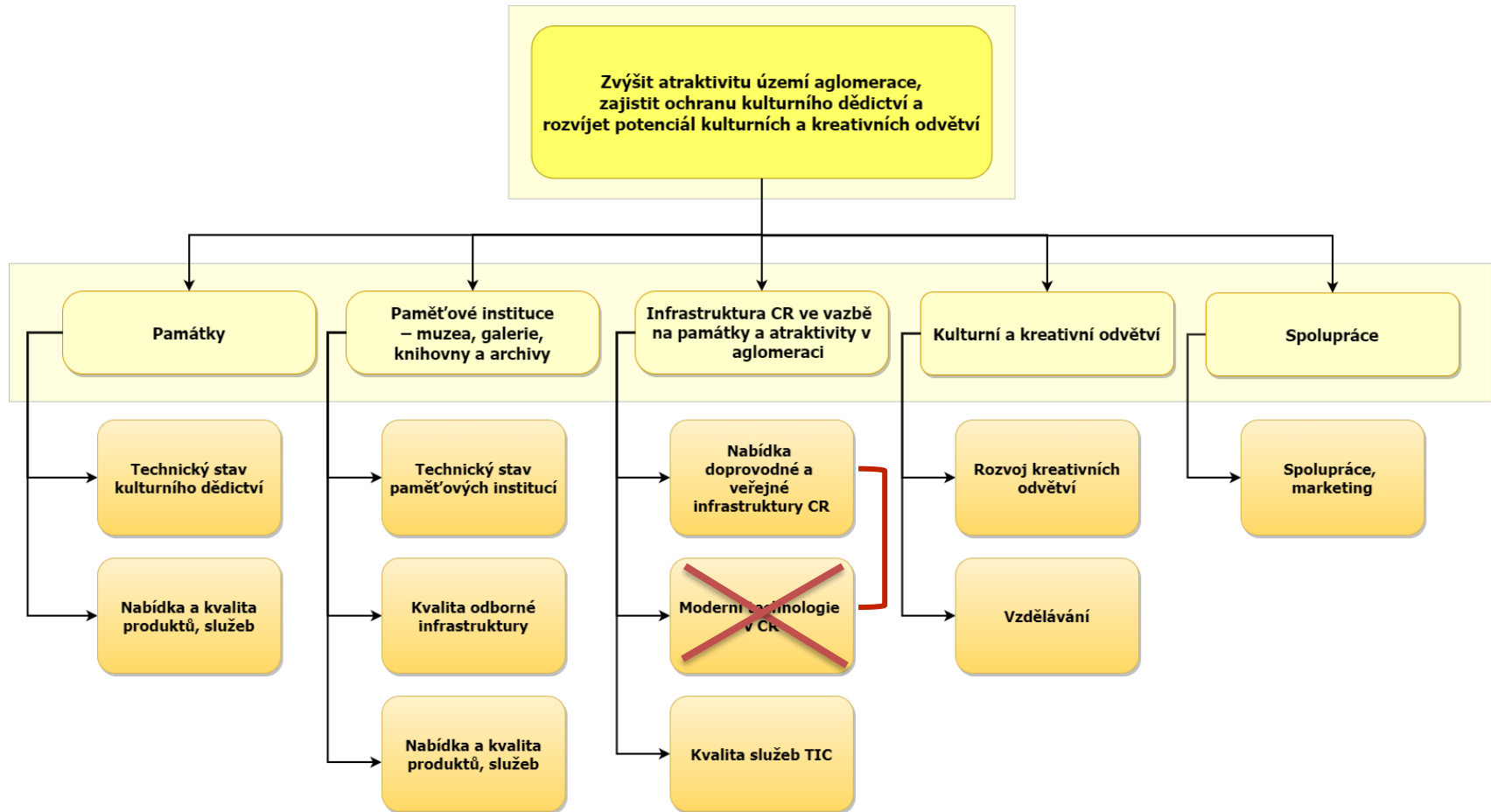
### Usnesení PS3 5/1:

*Pracovní skupina 6: Kultura a cestovní ruch doporučuje Řídicímu výboru ITI zacílení podpory na území Hradecko-pardubické aglomerace v programovém období 2021–2027 v aktivitě „Památky“ výhradně na národní kulturní památky (NKP) uvedené na seznamu NKP k 1. 1. 2021.*





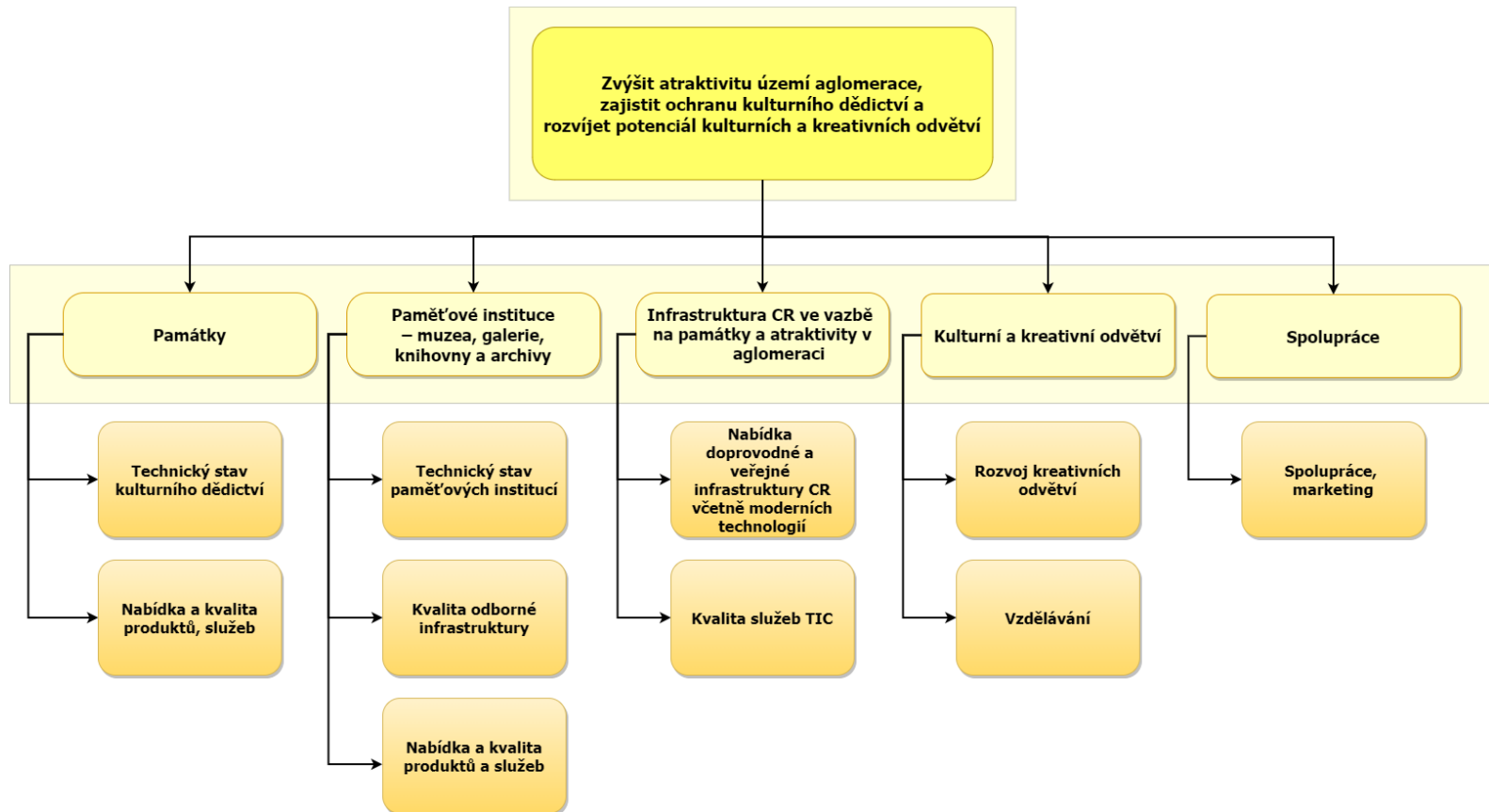
# NÁVRHOVÁ ČÁST STRATEGIE V OBLASTI KULTURY A CR - PŮVODNÍ







# ÚPRAVY NÁVRHOVÉ ČÁSTI STRATEGIE V OBLASTI KULTURY A CR





## PŘEDSTAVENÍ NÁVRHU KOINCIDENČNÍ MATICE NA ÚROVNI STRATEGIE

		Doprava	ŽP a veřejná prostranství	Sociální oblast a zdravotnictví	Podnikání, VaVal, digitalizace	Vzdělávání	CR, kultura, památky
		SC 1	SC 2	SC 3	SC 4	SC 5	SC 6
Doprava	SC 1		xx	x	x	x	x
ŽP a veřejná prostranství	SC 2	xx		x	x	x	x
Sociální oblast a zdravotnictví	SC 3	x	x		x	x	x
Podnikání, VaVal, digitalizace	SC 4	x	x	x		xx	x
Vzdělávání	SC 5	x	x	x	xx		xx
CR, kultura, památky	SC 6	x	x	x	x	xx	

0 = slabá až žádná vazba mezi opatřeními

x = silná vazba mezi opatřeními

xx = zásadní vazba mezi opatřeními





# PŘEDSTAVENÍ NÁVRHU KOINCIDENČNÍ MATICE PRO OBLAST KULTURY A CR

			Památky		Paměťové instituce - muzea, galerie, knihovny a archivy			Infrastruktura CR ve vazbě na památky a atraktivitu v aglomeraci		Kulturní a kreativní odvětví		Spolupráce
			Technický stav kulturního dědictví	Nabídka a kvalita produktů, služeb	Technický stav paměťových institucí	Kvalita odborné infrastruktury	Nabídka a kvalita produktů a služeb	Nabídka doprovodné a veřejné infrastruktury CR včetně moderních technologií	Kvalita služeb TIC	Rozvoj kreativních odvětví	Vzdělávání	Spolupráce, marketing
		Opatření	O 6.1.1	O 6.1.2	O 6.2.1	O 6.2.2	O 6.2.3	O 6.3.1	O 6.3.2	O 6.4.1	O 6.4.2	O 6.5.1
Památky	Technický stav kulturního dědictví	O 6.1.1		xx	x	x	x	xx	0	x	x	x
	Nabídka a kvalita produktů, služeb	O 6.1.2	xx		x	xx	x	x	x	x	x	xx
Paměťové instituce - muzea, galerie, knihovny a archivy	Technický stav paměťových institucí	O 6.2.1	x	x		xx	xx	x	0	x	x	x
	Kvalita odborné infrastruktury	O 6.2.2	x	xx	xx		xx	x	0	xx	xx	x
	Nabídka a kvalita produktů a služeb	O 6.2.3	x	x	xx	xx		x	x	x	xx	xx
Infrastruktura CR ve vazbě na památky a atraktivitu v aglomeraci	Nabídka doprovodné a veřejné infrastruktury CR včetně moderních technologií	O 6.3.1	xx	x	x	x	x		xx	xx	x	x
	Kvalita služeb TIC	O 6.3.2	0	x	0	0	x	xx		x	x	xx
Kulturní a kreativní odvětví	Rozvoj kreativních odvětví	O 6.4.1	x	x	x	xx	x	xx	x		xx	xx
	Vzdělávání	O 6.4.2	x	x	x	xx	xx	x	x	xx		xx
Spolupráce	Spolupráce, marketing	O 6.5.1	x	xx	x	x	xx	x	xx	xx	xx	

0 = slabá až žádná vazba mezi opatřeními

x = silná vazba mezi opatřeními

xx = zásadní vazba mezi opatřeními





## PŘEDSTAVENÍ NÁVRHU KOINCIDENČNÍ MATICE

### SC 6 Kultura a cestovní ruch

*Vazby mezi tématy v oblasti kultury a cestovního ruchu můžeme ve většině případů označit za silné až zásadní. Jednotlivá opatření spolu vzájemně souvisejí a současně se doplňují. Nejsilnější návaznosti však lze spatřovat zejména na úrovni jednotlivých specifických cílů.*

*Silné vazby lze identifikovat zejména mezi specifickými cíli 6.1 „Památky“, 6.2 „Paměťové instituce“, 6.4 „Kulturní a kreativní odvětví“ a 6.5 „Spolupráce“, a to v návaznosti na památky a atraktivity v aglomeraci. Odpovídající technický stav památkových objektů a paměťových institucí, včetně související nabídky produktů a služeb, přímo souvisí s infrastrukturou CR, a to mj. ve smyslu podpory zavádění moderních technologií. Na tyto aktivity přímo navazuje možnost rozvoje spolupráce napříč Hradecko-pardubickou aglomerací s cílem zvýšení její návštěvnosti, a to nejen prostřednictvím zavádění nových produktů turismu, ale rovněž podpory společné propagace regionu v rámci marketingových aktivit. Nedílnou součástí této oblasti je také rozvoj kulturních a kreativních odvětví s cílem využít jejich potenciálu v souvislosti s rozvojem vzdělávání. Stejně tak zajištění kvalitní infrastruktury, včetně produktů a služeb památek a paměťových institucí, významně přispívá k rozvoji kulturních a kreativních odvětví.*





## PŘEDSTAVENÍ NÁVRHU KOINCIDENČNÍ MATICE

- **úkol pro členy PS6**
  - **do 15. 9. 2021** poslat na e-mail tematické koordinátorky své **připomínky k návrhu koincidenčních matic** (na úrovni Strategie, SC 6: Kultura a cestovní ruch) a souvisejícího **textového popisu vazeb mezi opatřeními**, a to ve formě zaslání připomínkovacího listu





## INTEGROVANÝ REGIONÁLNÍ OPERAČNÍ PROGRAM 2 (IROP 2)

- dne 20. 8. 2021 zveřejněna **nová verze PD IROP** – k dispozici [zde](#)
  - spíše drobné úpravy, zpřesnění aktivit (např. parky u památek, aktivity infrastruktury CR)
  - zásadní zpřesnění v aktivitě „knihovny“:
    - *Projekt je zaměřen na knihovny vykonávající a zajišťující regionální funkce, na základní knihovny provozované **obcí s počtem obyvatel 10 000 a výše**, základní knihovny se specializovaným knihovním fondem nebo na Národní knihovnu České republiky.*
- **informace k aktivitě „památky“:**
  - u NKP budou parky pravděpodobně podpořitelné pouze jako součást komplexního projektu (z IROP ne samostatně)
  - doplňkové aktivity uvedené v PD IROP: nebude možné realizovat samostatně (IROP aktuálně neví, jaký bude limit – zda 85:15 jako v období 2014+)





Integrované územní investice  
Hradecko-pardubické  
aglomerace

## INTEGROVANÝ REGIONÁLNÍ OPERAČNÍ PROGRAM 2 (IROP 2)

- → v 9/2021 předpoklad schválení operačního programu vládou → jednání projektových týmů pro jednotlivé aktivity → příprava výzev, specifických pravidel pro žadatele a příjemce (např. způsobilé a nezpůsobilé výdaje)
- **1. individuální výzvy:** předpoklad 1. čtvrtletí 2022



EVROPSKÁ UNIE  
Fond soudržnosti  
Operační program Technická pomoc



MINISTERSTVO  
PRO MÍSTNÍ  
ROZVOJ ČR



## INTEGROVANÝ REGIONÁLNÍ OPERAČNÍ PROGRAM 2 (IROP 2)

- → **opakovaná výzva, aby žadatelé své projektové záměry konzultovali**
  - → nutné zpřesňování projektových záměrů před výběrem strategických projektů
  - → osobní jednání
  - → dotazy přes [Konzultační servis IROP](#)







## NÁRODNÍ PLÁN OBNOVY (NPO)

- možný zdroj pro financování projektů v oblasti kultury
  - **není součástí alokace ITI!**
- dokument ke stažení [zde](#)
- alokace cca 191 mld. Kč (179 mld. RRF, 12 mld. národní zdroje)

- předpoklad schválení Radou EU v 9/2021

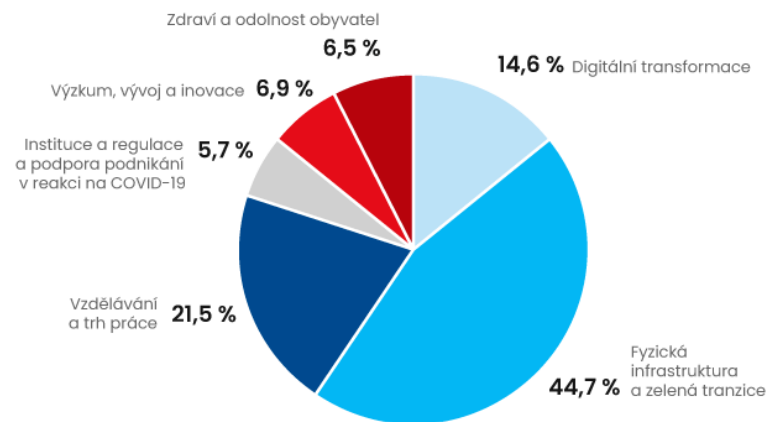
→ **první výzvy spíše zač. r. 2022**,  
do konce roku by mělo být  
zazávazkováno 70 % alokace

→ **výše dotace: ?**

- **pilíř 4: Instituce a regulace a podpora podnikání v reakci na COVID-19**

- 10,895 mld. Kč

Alokace do pilířů z celkového NPO



Platné ke dni 22. 7. 2021





Integrované územní investice  
Hradecko-pardubické  
aglomerace

## NÁRODNÍ PLÁN OBNOVY

- komponenty:
- **4.5 Rozvoj kulturního a kreativního sektoru**
  - alokace: 7,39 mld. Kč bez DPH
  - *Dlouhodobá obnova KKS*
    - rozvoj regionálních kulturních a kreativních center, lidského kapitálu (zavedení statusu umělce)
  - *Zvýšení odolnosti a udržitelnosti KKS*
    - digitalizace, pokročilé technologie v KKS
  - *Rozvoj KKO*
    - reforma Státního fondu kinematografie, zavedení nástroje kreativních voucherů pro malé a střední podniky, podpora aplikovaného výzkumu v oblasti sociálních, humanitních a uměleckých věd



EVROPSKÁ UNIE  
Fond soudržnosti  
Operační program Technická pomoc



MINISTERSTVO  
PRO MÍSTNÍ  
ROZVOJ ČR



**Integrované územní investice**  
Hradecko-pardubické  
aglomerace

# DISKUZE



EVROPSKÁ UNIE  
Fond soudržnosti  
Operační program Technická pomoc



**MINISTERSTVO  
PRO MÍSTNÍ  
ROZVOJ ČR**



Integrované územní investice  
Hradecko-pardubické  
aglomerace

# PŘÍŠTÍ JEDNÁNÍ PS6

ZÁŘÍ 2021

Děkuji Vám za pozornost.

Mgr. et Mgr. Michaela Kudynová  
e-mail: [Michaela.Kudynova@mmp.cz](mailto:Michaela.Kudynova@mmp.cz)  
telefon: 466 859 556; 734 877 738

[iti.hradec.pardubice.eu](http://iti.hradec.pardubice.eu)

 ITI Hradecko-pardubické aglomerace

 iti\_hk\_pce



[iti.hradec.pardubice.eu](http://iti.hradec.pardubice.eu)

Podporujeme  
kulturu  
v naší aglomeraci



EVROPSKÁ UNIE  
Fond soudržnosti  
Operační program Technická pomoc



MINISTERSTVO  
PRO MÍSTNÍ  
ROZVOJ ČR