

Zvýšení kapacity

Mateřské školy Dolní Ředice

U Školky 230, Dolní Ředice, 533 75



Stávající stav

- Dva pavilony - oddělení

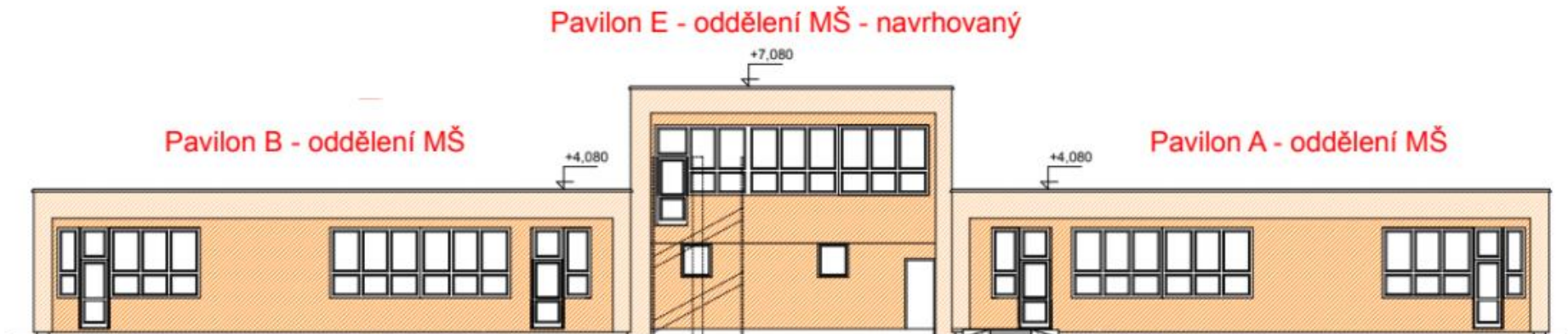


Předpokládaný výstup projektu

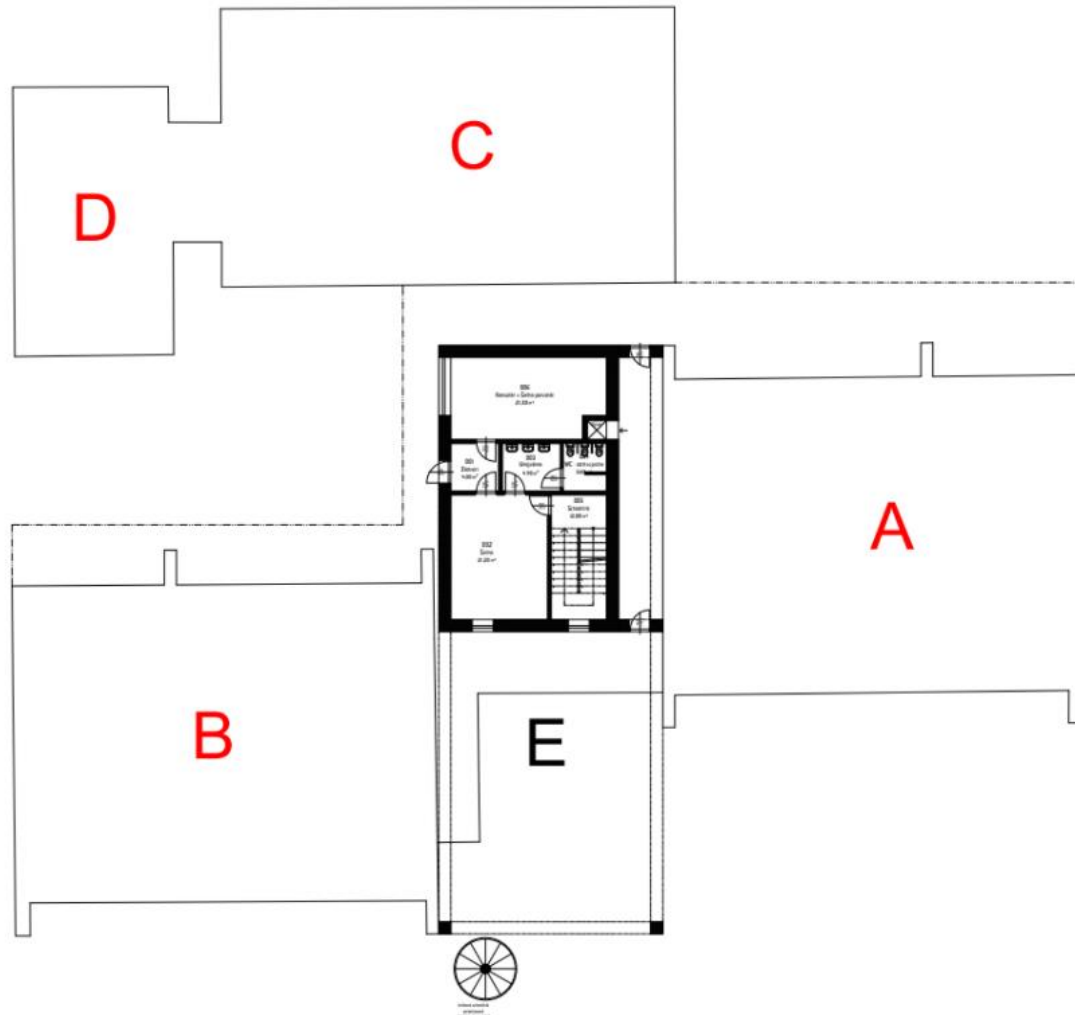


Navýšení kapacity o 25 dětí

Předpokládaný výstup projektu

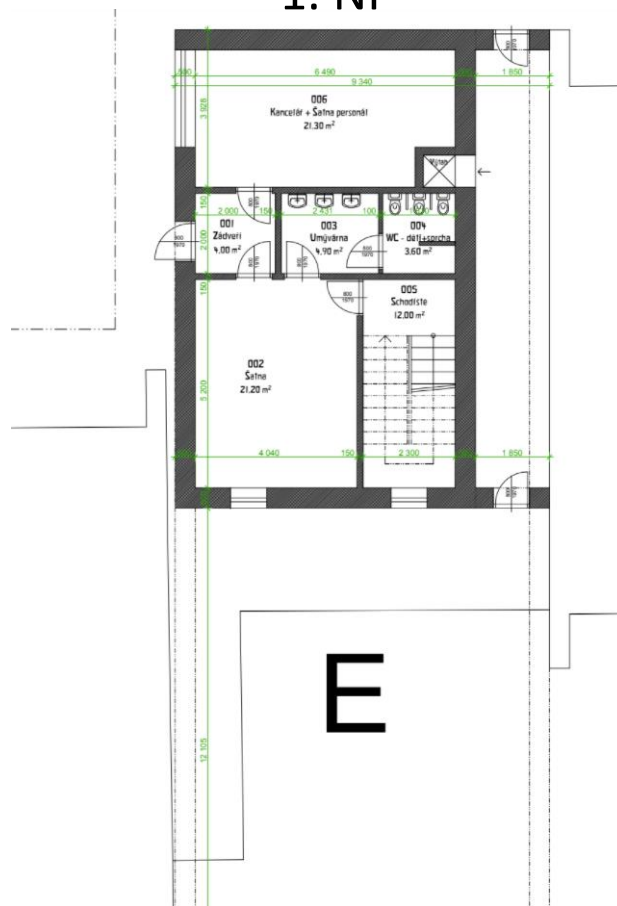


Předpokládaný výstup projektu

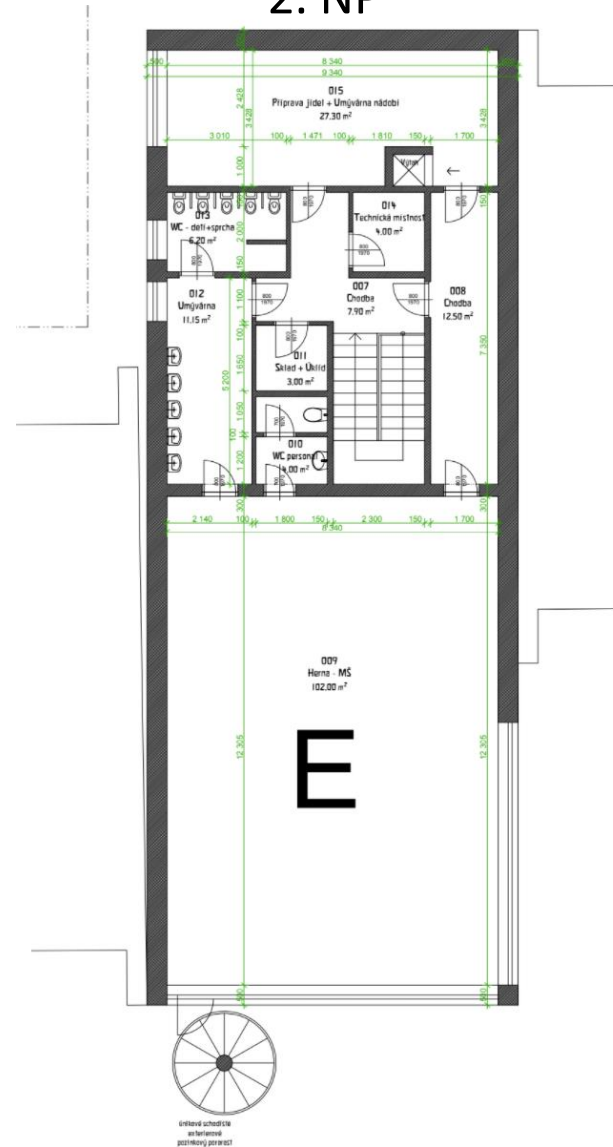


Předpokládaný výstup projektu

1. NP



2. NP



Předpokládané finanční náklady

- Celkové náklady bez DPH: 15 289 256 Kč
 - výstavba pavilonu E - 15 289 256 Kč
- Celková cena s DPH: 18 500 000 Kč
- Předpokládaná dotace 85 %: 15 725 000 Kč

Předpokládaný harmonogram

- Příprava PD – právě probíhá
- Začátek realizace - 1. červen 2023
- Konec realizace – 31. prosinec 2023

Děkuji za pozornost.