

ITI Hradecko-pardubické metropolitní oblasti

Prezentace 4. jednání ŘV ITI 16. 6. 2015



Pardubice



HRADEC KRÁLOVÉ

1. Úvod - program

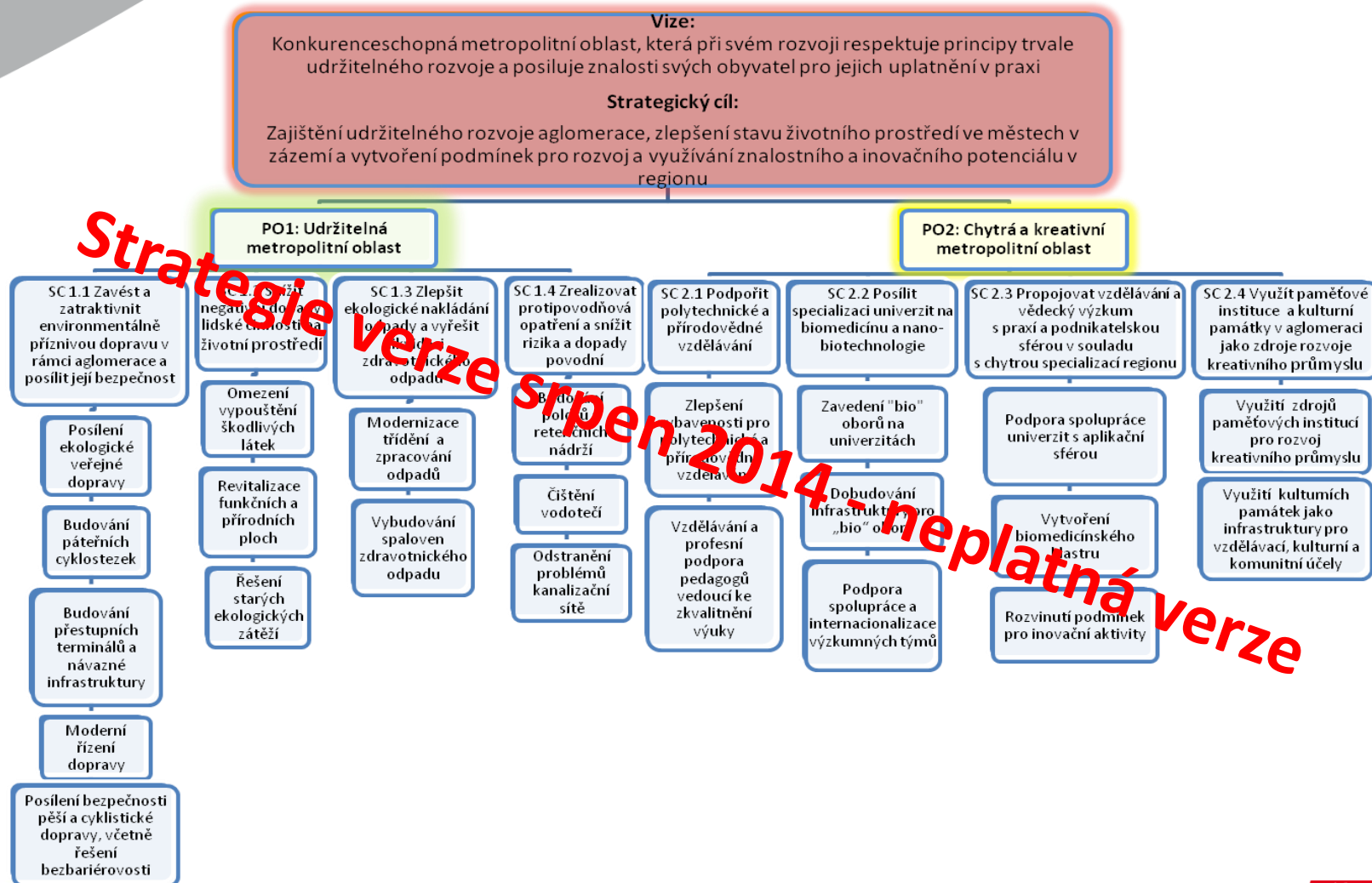
Program 3. jednání ŘV ITI 16.6.2015 v Hradci Králové

Program:

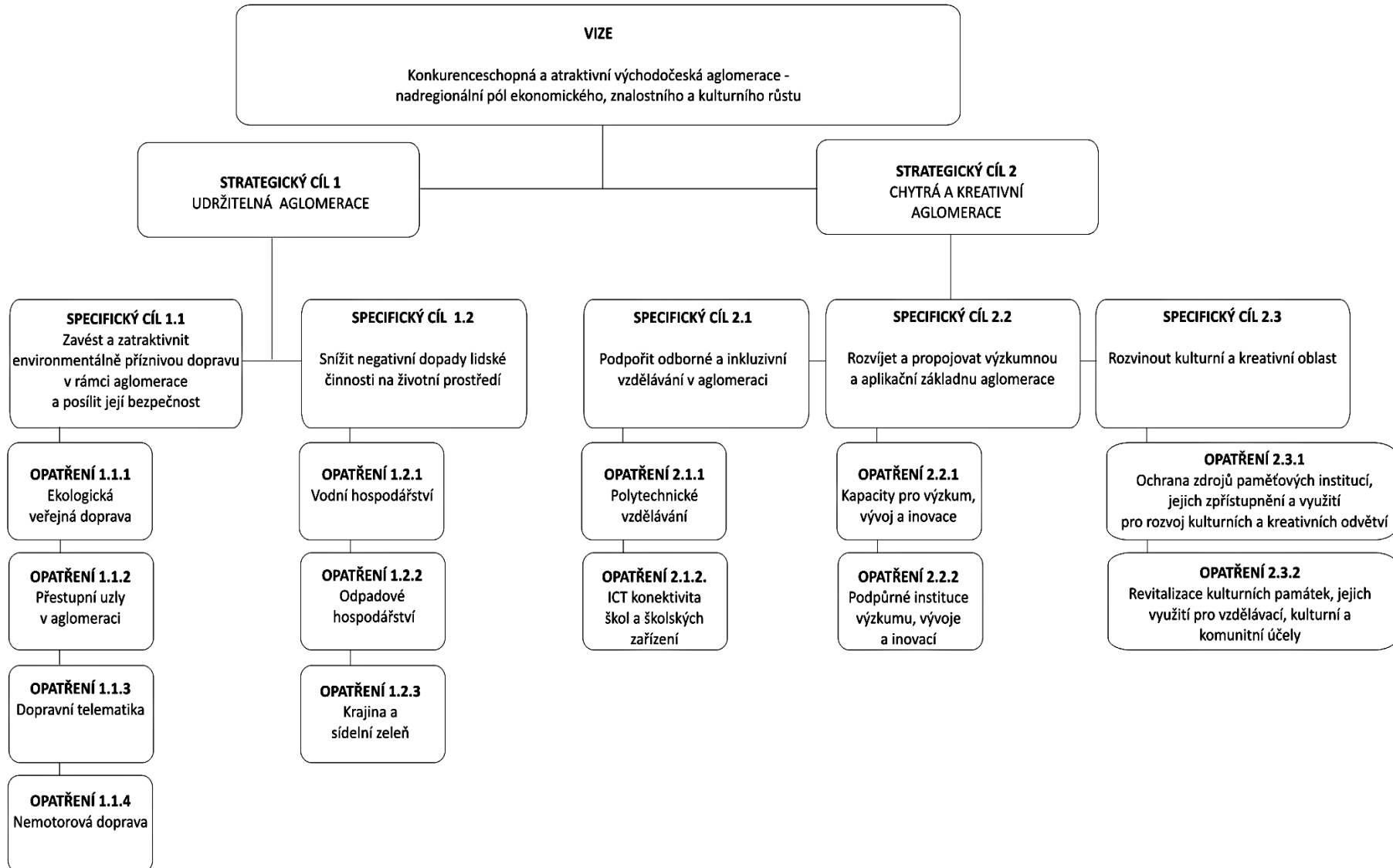
1. Úvod
2. Informace o zpracování Strategie ITI Hradecko-pardubické metropolitní oblasti
3. MPIN – novinky, proces hodnocení ISg a IP
4. Informace o vyjednávání s ŘO
5. Informace o alokacích pro ITI
6. Informace o právní úpravě ITI - zprostředkujícím subjektu
7. Informace o přípravě podpisu Memorand o vzájemné spolupráci
8. KAP a MAP
9. Schvalování PZ v orgánech města, aktualizace PZ, finančních plánů, harmonogramů
10. Prezentace ITI
11. Diskuze a závěr



2. Informace o zpracování Strategie ITI Hradecko-pardubické MO



2. Informace o zpracování Strategie ITI Hradecko-pardubické MO



2. Informace o zpracování Strategie ITI Hradecko-pardubické MO

Návrh harmonogramu:

- 10., 11. 6. rozeslání upravené Strategie (PS, ŘV, MAS, obce)
- 30.6. konec prvního kola připomínek
- do 20.7. vypořádání připomínek CIRI
- 25.7.-10.8. jednání PS - doporučení ŘV
- 19.8. jednání ŘV
- do 31.8. dopracování Strategie CIRI → finální verze Strategie
- září schvalování Strategie v zastupitelstvech statutárních měst
- září nahrání Strategie do systému → hodnocení ŘO
- listopad-prosinec schválení Strategie
- začátek 2016 výzvy na integrované projekty

Nejasné:

- Kdy bude jednání s oponenty MMR → kdy připomínky MMR?
- Kdy MPIN, NDÚD?



3. MPIN – novinky, proces hodnocení ISg a IP

- Představen a připomínkován MPIN – květnová verze
- Tento týden „finální“ verze MPINu



- Informativní zpráva na vládu



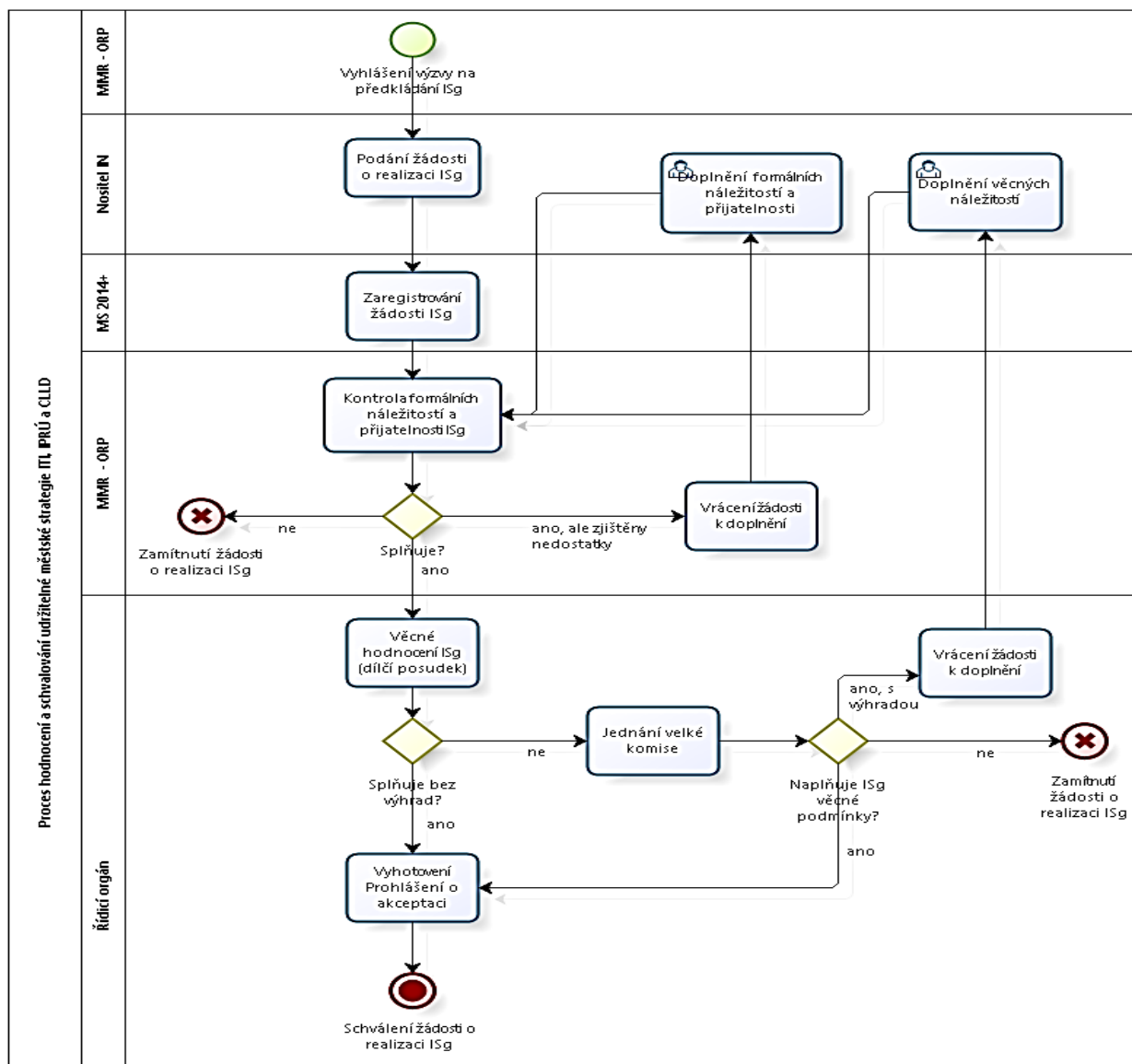
- Promítnutí MPINu do Strategie



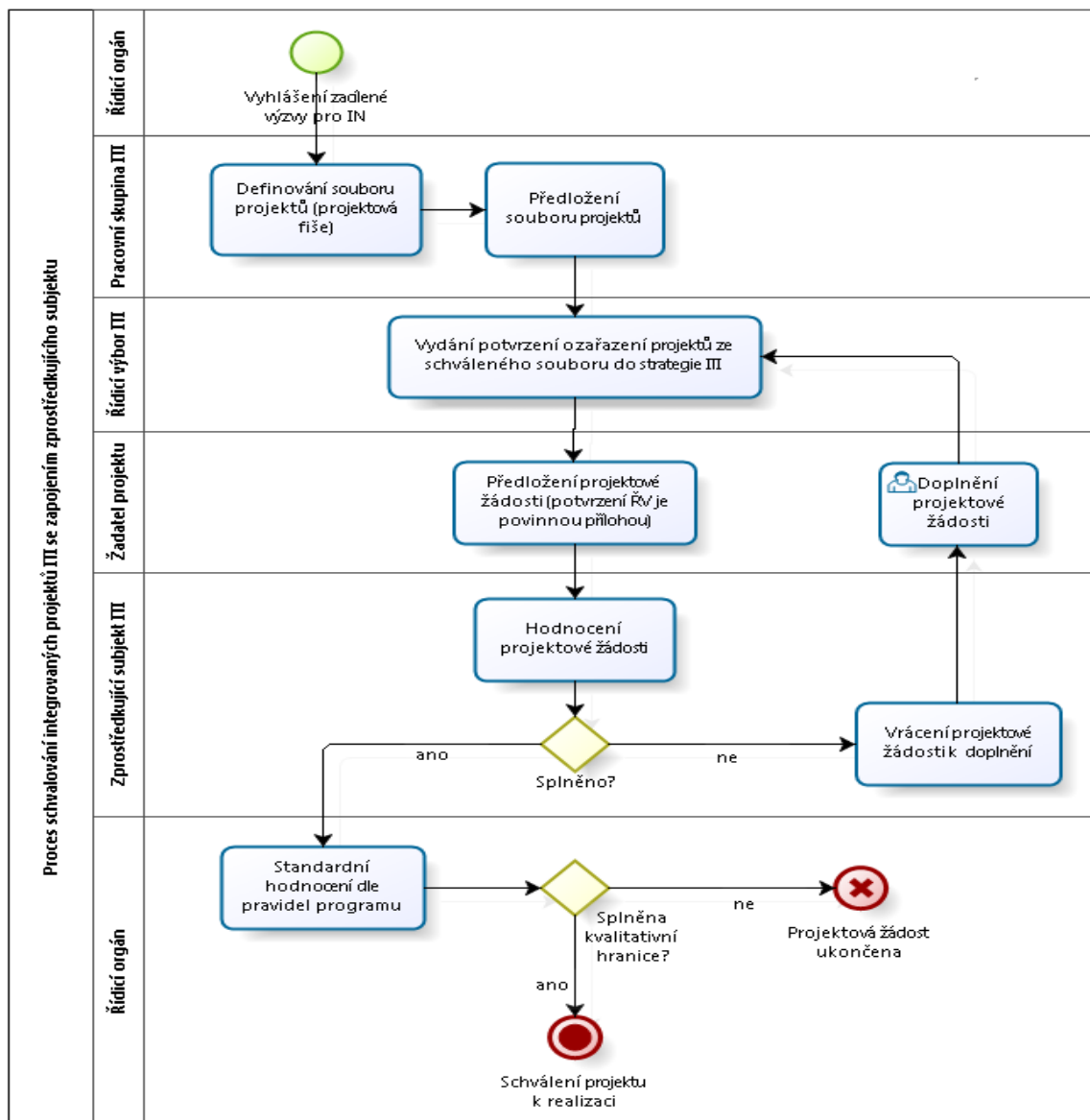
- Nutné úpravy například ve složení ŘV, PS



3. Proces hodnocení a schvalování integrované strategie ITI



3. Proces hodnocení a schvalování integr. projektů ITI se zapojením ZS



4. Informace o vyjednávání s ŘO

- **MMR/IROP**
 - Poslední jednání 10.4. a 28.5.
 - SC 1.2 – výše podpory na terminály a vozidla, problém s alokací
 - SC 2.4 – navýšení alokace
 - SC 3.1 – problém s omezením u NKP
 - Nastavení MI a alokací pro MO
- **MD/OPD**
 - Bez problémů
- **MPO/OPPIK**
 - výzvy budou vyhlášovány kombinované (pro ITI bude ve výzvě zvlášť vyčleněna alokace)
 - MPO může rozdělit alokaci určenou pro ITI na jednotlivé SC (ale až poté, co aglomerace dodají své požadavky)
 - počítá se se zprostředkujícím subjektem u nositele ITI



4. Informace o vyjednávání s ŘO

- **MŠMT/OPVVV**
 - Poslední jednání 25.3.
 - Pouze SC 1.2
 - Nabídka ŘO 2.700 mld. a 6.030 mld.
- **MŽP/OPŽP**
 - Složitě jednání
 - Expert na ŽP
 - Jednání s MŽP 25.6.
 - Problém v nastavení MI
- **MMR/OPTP**
 - Finanční prostředky pro MO



4. Informace o vyjednávání s ŘO. Řízení ITI v MO HK-PCE

Management ITI

- Manažer ITI – Miroslav Janovský
 - Koordinátor ITI za PCE – Michaela Kudynová
 - Koordinátor ITI za HK – vzejde z výběrového řízení
- Tematictí koordinátoři
 - Tomáš Kořínek (doprava)
 - Karolína Koupalová (životní prostředí)
 - Václav Víška (vzdělávání)
 - Daniel Všetečka (VŠ, podnikání, inovace)

Zprostředkující subjekt

- Výběr operací (hodnocení projektů)



5. Informace o alokacích pro ITI

	Ostrava	Plzeň	HK - PCE	Ústí	Brno	Olomouc	Praha	Celkem
OPŽP								500
OPZ								700
OPPIK	1 504	170	460	316	850	765	0	4 065
OPD II	1 700	765	408	510	2 083	935	5 000	11 401
IROP	2 839	2 502	1 956	1 031	1 937	1 642	4 051	15 959
OPVVV	2 009	680	468	709	0	625	0	4 491
OPPha							500	500
	8 052	4 117	3 292	2 566	4 869	3 967	9 551	37 615



5. Informace o alokacích pro ITI. HK-PCE

	Vyjednáno	Požadavek	V %
OPŽP	54	1 292	4
OPZ		0	
OPPIK	460	460	100
OPD II	408	320	127
IROP	1 956	3 400	58
OPVVV	468	468	100
Celkem	3 292	5 940	55



5. Informace o alokacích pro ITI. HK-PCE. IROP

SC	Dotace
1.1	0
1.2	603
2.1	0
2.2	0
2.4	699
3.1	654
Celkem	1 956



6. Informace o právní úpravě ITI - zprostředkujícím subjektu

- **Příprava novely zákona 248/2000Sb – Zákon o podpoře regionálního rozvoje**
- (14) Města Brno, Ostrava, Plzeň, Ústí nad Labem, **Pardubice**, Olomouc a hlavní město Praha zpracovávají a naplňují udržitelné městské strategie.
- (15) Řídicí orgán pověří města uvedená v odstavci 14 funkcí **zprostředkujícího subjektu**. Funkci zprostředkujícího subjektu vykonávají města uvedená v odstavci 14 **v přenesené působnosti**. Věcná působnost při výkonu funkce zprostředkujícího subjektu je vázána vždy na **udržitelnou městskou strategii**, za jejíž provádění je každé z pověřených měst uvedených v odstavci 14 odpovědné, a zahrnuje **výběr operací**. O výběru operací vydává pro účely řízení o poskytnutí dotace **závazné stanovisko**.
- (16) K pověření měst podle odstavce 15 dochází uzavřením **veřejnoprávní smlouvy**, která upraví také vztahy mezi řídicím orgánem a městem pověřeným výkonem funkce zprostředkujícího subjektu včetně způsobu financování.
- (17) Město je povinno nahradit státu škodu způsobenou při výkonu funkce zprostředkujícího subjektu podle odstavce 15. Při vymáhání této škody se postupuje podle občanského soudního řádu.



7. Informace o přípravě podpisu Memorand

- Doložení partnerského přístupu bude jednou z příloh Strategie.
- Slavnostní podpis Memoranda se všemi partnery se uskuteční dne 30.6.2015 na Kunětické hoře.

Signatáři memoranda:

- Statutární města: Pardubice, Hradec Králové
- Kraje: Pardubický kraj, Královéhradecký kraj.
- Obce s rozšířenou působností: Holic, Chrudim, Přelouč, Jaroměř.
- Obce: Petrovice, Týniště nad Orlicí.
- Univerzity: Univerzita Pardubice, Univerzita Hradec Králové, Univerzita Karlova - Farmaceutická fakulta, Univerzita Karlova - Lékařská fakulta, Univerzita obrany.
- Místní akční skupiny: MAS Hradecký venkov, MAS Holicko, MAS Region Kunětické hory, MAS Bohdanečsko, MAS Železnohorský region, MAS Chrudimsko, MAS Nad Orlicí, MAS Společná Cidlina, MAS Mezi Úpou a Metují.
- Krajské hospodářské komory: Krajská hospodářská komora Pardubického kraje, Krajská hospodářská komora Královéhradeckého kraje.



8. KAP a MAP

- **KAP – Krajský akční plán vzdělávání**
 - zpracovává *kraj*
 - klíčová témata:
 - podpora k podnikavosti, iniciativě a kreativě
 - podpora odborného vzdělávání vč. spolupráce škol a zaměstnavatelů
 - rozvoj škol jako center dalšího profesního vzdělávání
 - podpora inkluze
 - Infrastruktura SŠ a VOŠ
 - pro potřeby KAP v ZŠ a MŠ mapovány oblasti:
 - podnikavost a iniciativa
 - polytechnické vzdělávání
 - kariérové poradenství



8. KAP a MAP

- **MAP – Místní akční plán vzdělávání**
 - zpracování *pro území ORP* s možností změny
 - pro intervence z IROPu není nutné čekat na finální verzi MAP – postačí zpracování vize a strategického rámce (zaměření, návrhy opatření)
 - 3 úrovně MAP:
 - 1) preMAP – zjednodušená verze (posílit vazby partnerů v obl. vzdělávání)
 - 2) MAP – základní verze (zvolit aktivity, připravit akční plán)
 - 3) MAP+ - pokročilá verze (realizovat naplánované aktivity, dál rozvíjet akční plánování)
 - povinná opatření:
 - 1) Předškolní vzdělávání a péče: dostupnost – inkluze – kvalita
 - 2) Čtenářská a matematická gramotnost v základním vzdělávání
 - 3) Inkluzivní vzdělávání a podpora dětí a žáků ohrožených školním neúspěchem



9. Projednání PZ

- Aktualizace PZ, především finančních plánů a harmonogramů → vazba na Strategii
- Projednání PZ v orgánech měst a krajů

- **Návrh Usnesení ŘV 4/1.**

Řídící výbor vyzývá potencionální žadatele o podporu k přípravě projektových záměrů pro naplňování Strategie ITI včetně aktualizace již zpracovaných projektových záměrů (průběžně) s důrazem především na finanční plány a harmonogramy projektů (do 30.6.2015) a dále k intenzivní práci na přípravě jednotlivých projektů, tak aby mohly být realizovány dle navržených harmonogramů.

- **Návrh Usnesení ŘV 4/2.**

Řídící výbor vyzývá obce a kraje v aglomeraci, aby ve svých rozhodovacích orgánech projednaly projektové záměry připravované k naplňování Strategie



10. Prezentace ITI

- **Webové stránky ITI**
- **Publikace ITI**
- **TK na Kunětické hoře**