

ITI Hradecko-pardubické metropolitní oblasti

Řídící výbor ITI Hradecko-pardubické aglomerace

5. jednání

30. 9. 2015, Hradec Králové



Pardubice

Miroslav Janovský



HRADEC KRÁLOVÉ

Program jednání

- Uvítání, seznámení s programem
- Informace o aktuálním vývoji ITI (postup při zpracování Strategie ITI, slavnostní podpis memorand na Kunětické hoře, alokace pro ITI H-PA)
- Informace o nové verzi Metodického pokynu pro využití integrovaných nástrojů v programovém období 2014-2020 (MPIN)
- Informace o zpracování Strategie integrované územní investice H-PA, SEA hodnocení Strategie ITI H-PA, hodnocení Strategie ITI H-PA
- Představení projektových záměrů možných k realizaci v rámci ITI Hradecko-pardubické aglomerace a informace o výzvách
- Informace o právní úpravě ITI – zprostředkující subjekt
- Informace z jednání pracovních skupin (PS1-PS4, horizontální PS)
- Diskuze, závěr

Aktuální postup při zpracování Strategie ITI

- 2.-3.9. výjezdní jednání k finalizaci indikátorů a finančních plánů
- 4.9. zaslání Strategie na SEA hodnocení
- 4.9.- 14.9. zapracování výstupů do Strategie
- Strategie rozeslána PS a ŘV, zastupitelům, obcím, atd. v polovině září, do 12.10. rozeslání finální verze Strategie
- **13.10. v 16 hodin v aule Univerzity Pardubice - společné jednání zastupitelů** měst Pardubic a Hradce Králové, vedení měst a obcí v aglomeraci, krajských zastupitelů, atd. – prezentace Strategie
- 2.11. schvalování Strategie RmP
- 11.11. schvalování Strategie ŘV
- 12.11. schvalování Strategie ZmP
- do konce listopadu – nahrání Strategie do systému a začátek schvalovacího procesu (cca 2-3 měsíce)
- uzavírání delegačních smluv s ŘO
- první aglomerační výzvy 1. čtvrtletí/2. čtvrtletí 2016

Slavnostní podpis memorand o spolupráci

- proběhlo dne **30. 6. 2015 na Kunětické hoře**
- **signatáři**
 - statutární města Pardubice, Hradec Králové
 - Pardubický kraj, Královéhradecký kraj
 - ORP: Holic, Chrudim, Přelouč, Jaroměř
 - obce: Petrovice, Týniště nad Orlicí
 - Univerzita Pardubice, Univerzita Hradec Králové, Univerzita Karlova - Farmaceutická fakulta, Univerzita Karlova - Lékařská fakulta, Univerzita obrany
 - MAS Hradecký venkov, MAS Holicko, MAS Region Kunětické hory, MAS Bohdanečsko, MAS Železnohorský region, MAS Chrudimsko, MAS Nad Orlicí, MAS Společná Cidlina, MAS Mezi Úpou a Metují
 - Krajská hospodářská komora Pardubického kraje, Krajská hospodářská komora Královéhradeckého kraje

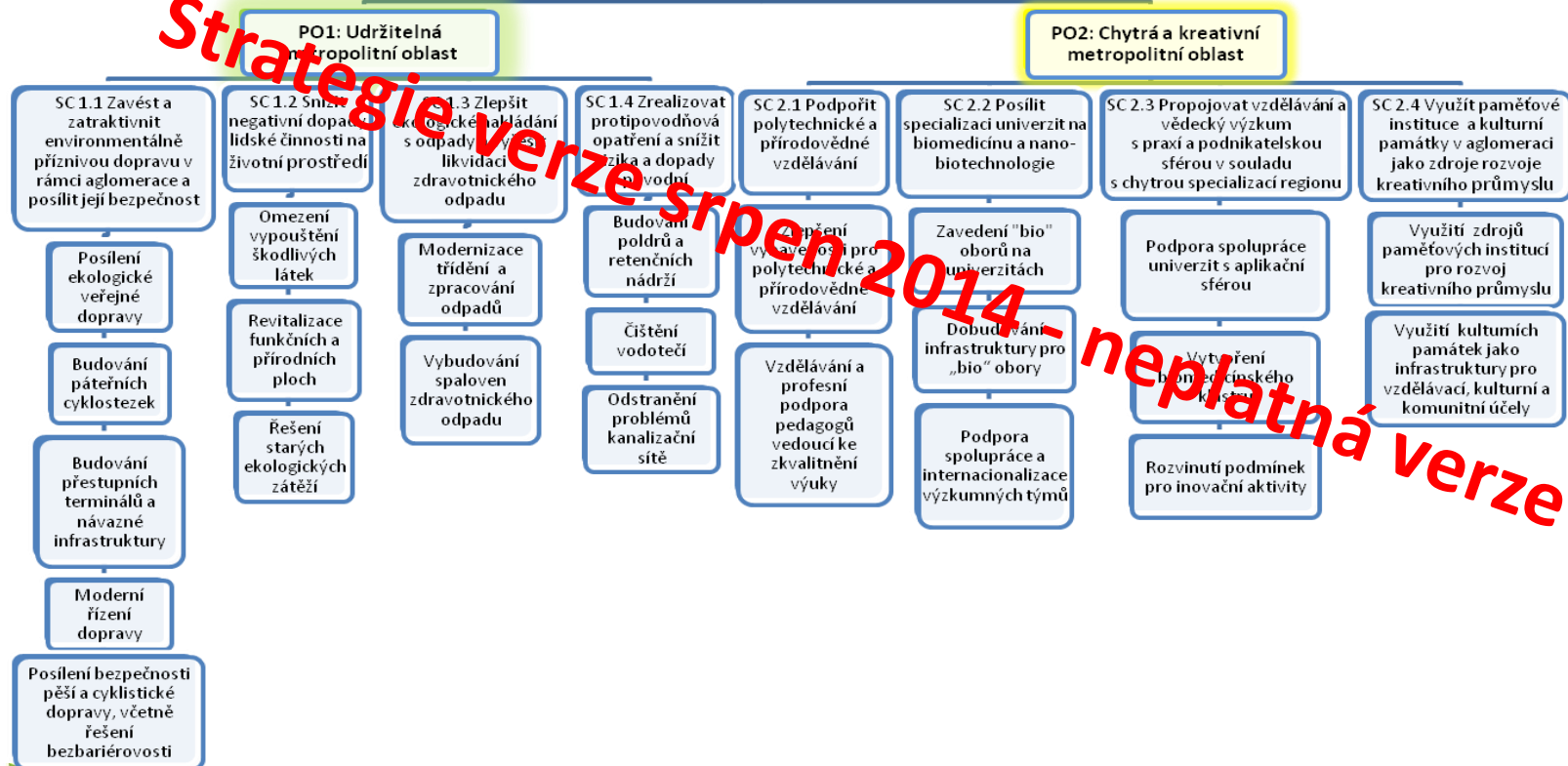
Informace o alokacích pro ITI HK-PCE

	Vyjednáno	Požadavek	V %
OPŽP	217	1 292	16,7
OPZ		0	
OPPIK	460	460	100
OPD II	408	320	127
IROP	1 967	3 400	59
OPVVV	468	468	100
Celkem	3 520	5 940	59,4

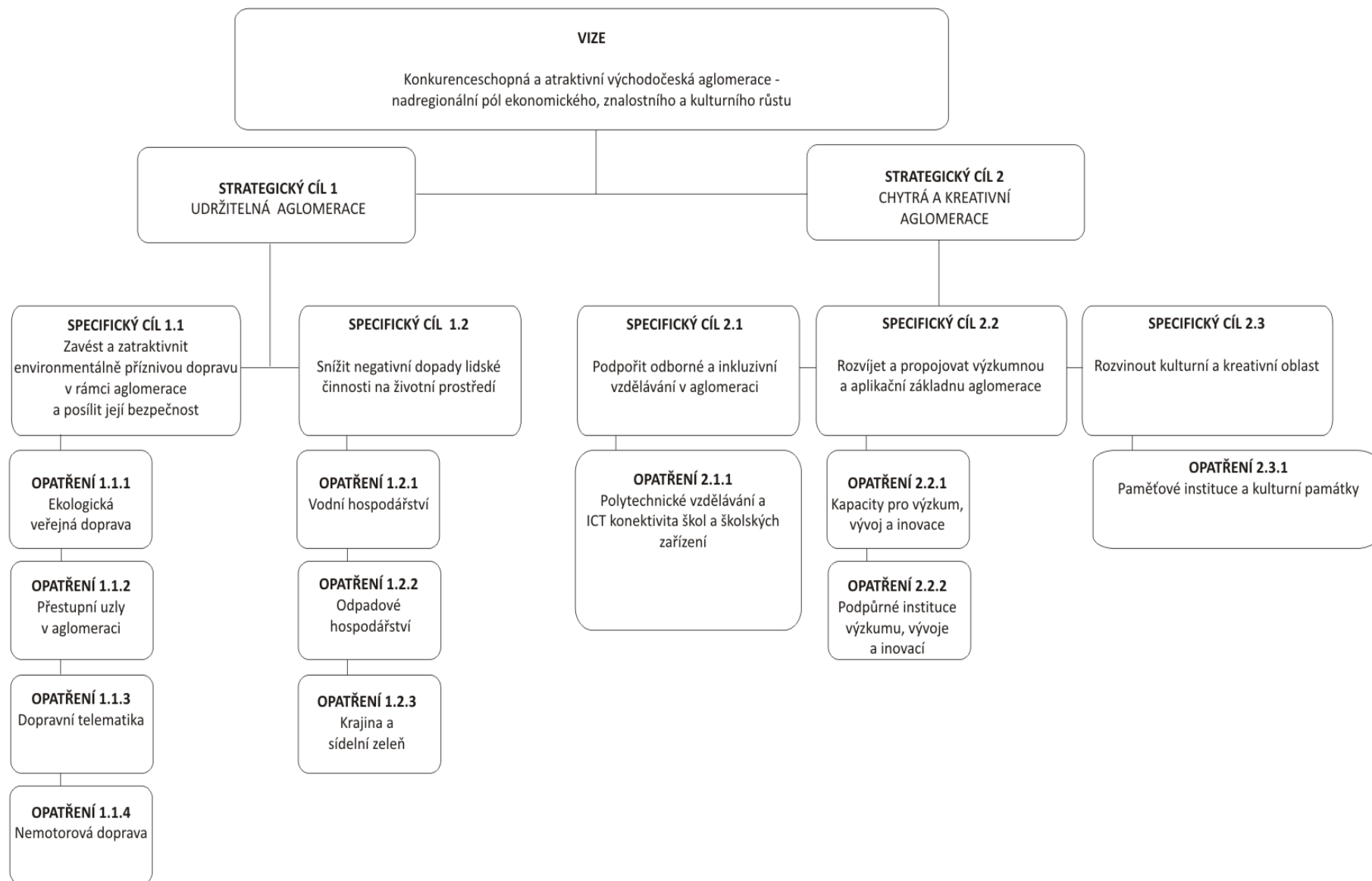


Vize:
Konkurenceschopná metropolitní oblast, která při svém rozvoji respektuje principy trvale udržitelného rozvoje a posiluje znalosti svých obyvatel pro jejich uplatnění v praxi

Strategický cíl:
Zajištění udržitelného rozvoje aglomerace, zlepšení stavu životního prostředí ve městech v zázemí a vytvoření podmínek pro rozvoj a využívání znalostního a inovačního potenciálu v regionu



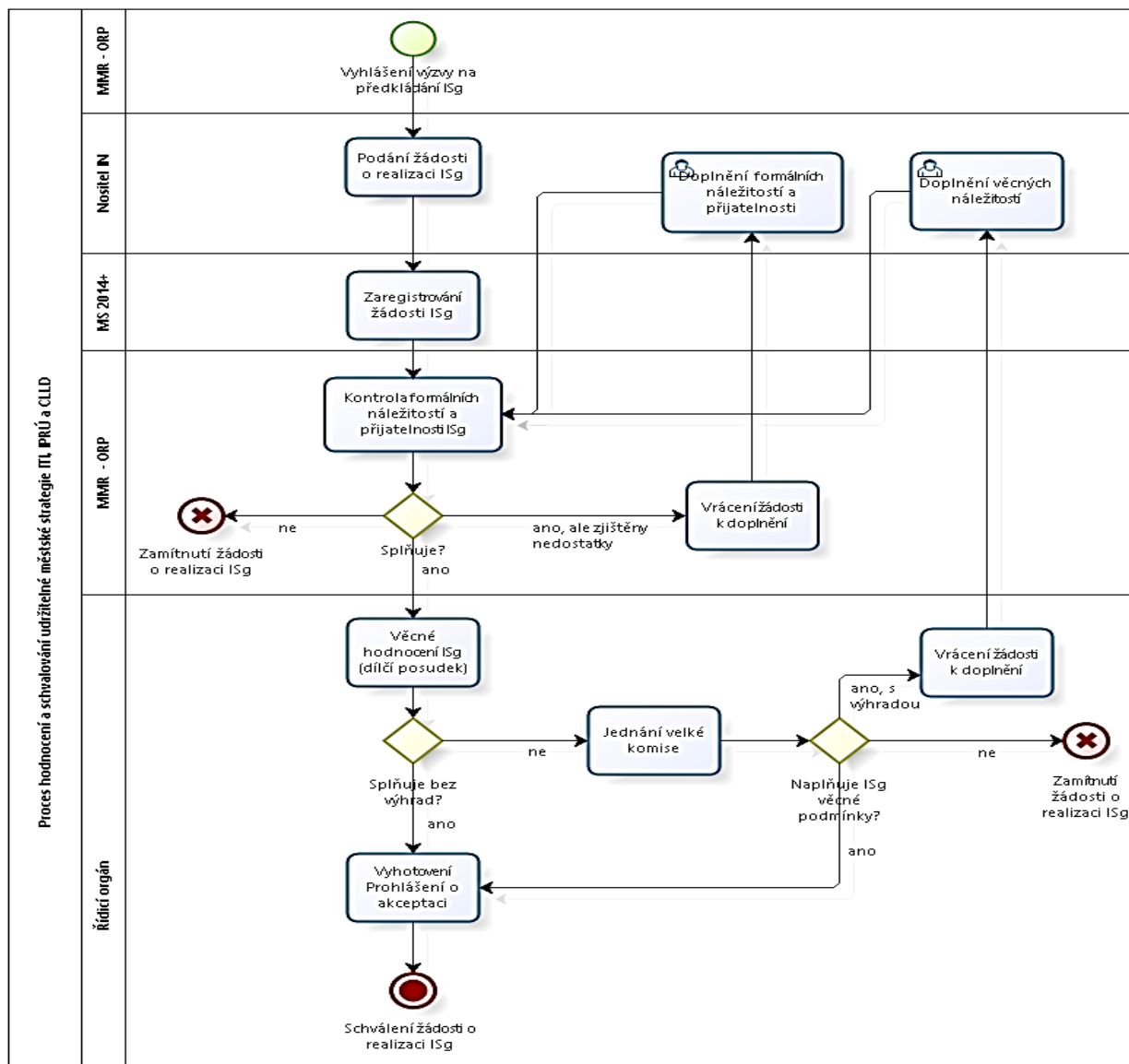
Informace o zpracování Strategie ITI Hradecko-pardubické MO



SEA hodnocení Strategie ITI

- hodnocení zahájeno 7.9.2015 (odesláno 4.9.2015)
- Strategie ITI odeslána na MŽP
- veřejné projednání – dne **8. 10. 2015 od 16 hodin na MmP** (Společenský sál)
- předpoklad schválení Strategie ITI v ZmP a ZmHK v listopadu 2015

Proces hodnocení a schvalování integrované strategie ITI



MPIN – nová verze

**Metodický pokyn pro využití integrovaných nástrojů v
programovém období 2014-2020 (MPIN) – nová verze**

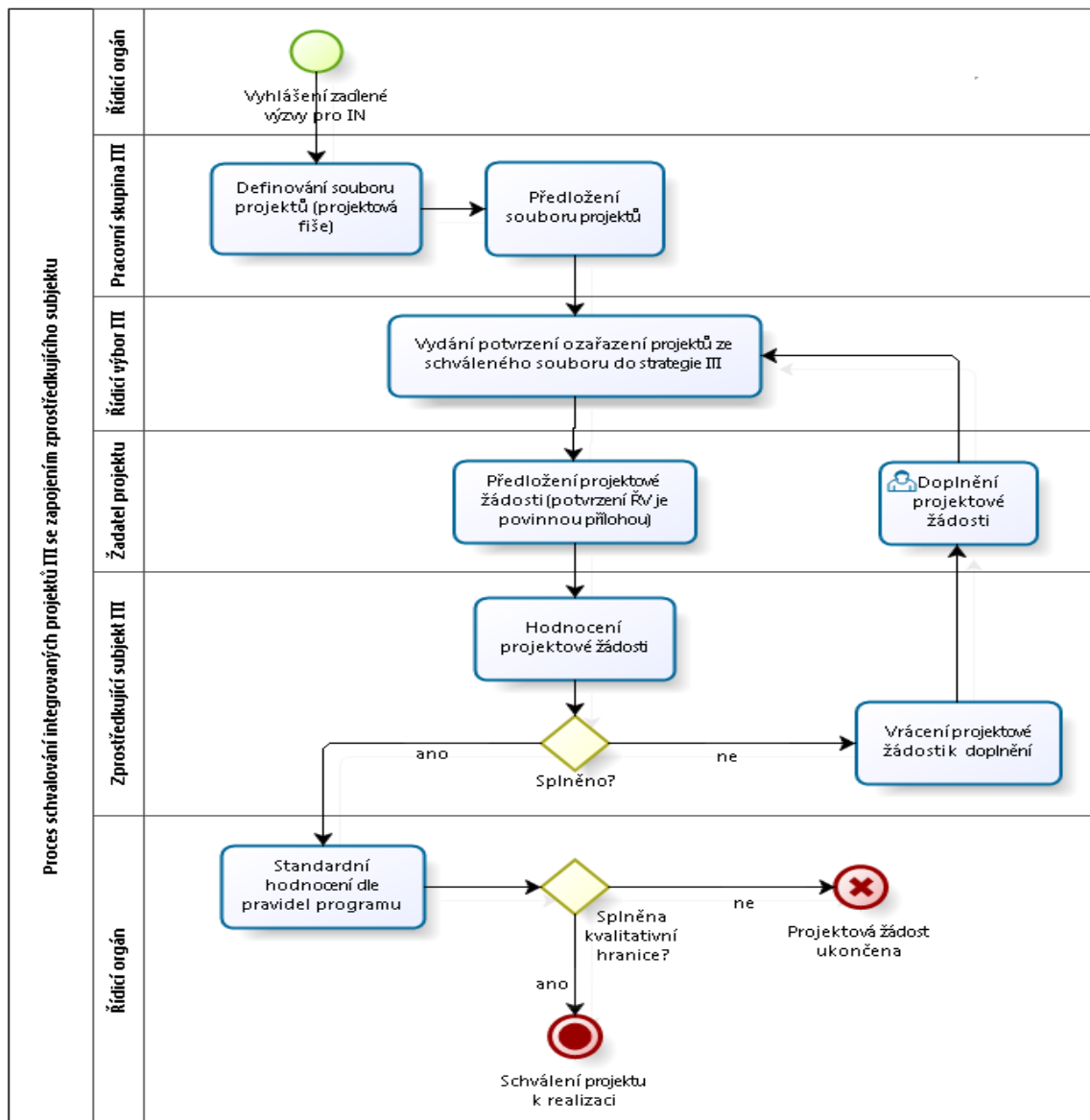


HRADEC KRÁLOVÉ



Pardubice

Proces hodnocení a schvalování integr. projektů ITI se zapojením ZS



Management ITI

- manažer ITI – Miroslav Janovský
 - koordinátor ITI za PCE – Michaela Kudynová
 - koordinátor ITI za HK – vzejde z výběrového řízení
- tematičtí koordinátoři
 - Tomáš Kořínek (doprava)
 - Karolína Koupalová (životní prostředí)
 - Václav Víška (vzdělávání)
 - Daniel Všetečka (VŠ, podnikání, inovace)

Zprostředkující subjekt

- výběr operací (hodnocení projektů)



Veřejná podpora v rámci IROP SC 1.2

- terminály – na základě telekonference s EK pravděpodobně bude podpora z EFRR 85 %
- nízkoemisní vozidla – finální vyjádření ÚOHS: podpora 85 % z EFRR
 - ŘO zašle podmínky, které musí být dodrženy
- plnicí a dobíjecí stanice – na ÚOHS zaslány dotazy, odpovědi zatím nemáme k dispozici

Monitorovací indikátory (IROP SC 1.2) – požadavky na aglomerace ITI:

- **velké rozdíly v naplněnosti jednotlivých indikátorů;** ani jeden z indikátorů, pro které je stanoven milník, není naplněn na požadovaných alespoň 85 %, **v případě indikátorů:**
 - **7 52 01** - Počet nových nebo rekonstruovaných přestupních terminálů ve veřejné dopravě
 - **7 40 01** - Počet vytvořených parkovacích míst
 - **7 04 01** - Počet zařízení a služeb pro řízení dopravy
 - **7 48 01** - Počet nově pořízených vozidel pro veřejnou dopravu

ŘO IROP bude požadovat naplnění indikátorů v rozpětí 85 % - 110 %

Podpora bezpečnosti dopravy a cyklodopravy (IROP SC 1.2)

- kolová výzva (12/2015 – 03/2016), alokace 575 mil.
- podporované aktivity: zvýšení bezpečnosti železniční, silniční, cyklistické a pěší dopravy, výstavba cyklostezek, cyklotras a doprovodné infrastruktury
- poslední jednání: 21. 9. 2015

Informace z PS1 – příklady vygenerovaných PZ, nastavení indikátorů

IROP SC 1.2

- 614 mil. dotace
- 60 PZ za cca 2 mld

Indikátor:

Terminály: 7

Typové projekty:

Přelouč, Jaroměř, Chlumeck nad Cidlinou, Chrudim, Pardubice, Hradec Králové

Indikátor:

Zařízení pro řízení dopravy:3

Typové projekty:

Modernizace odbavovacího systému MHD v Pardubicích a Hradci Králové

Indikátory:

Vozidla veřejné dopravy: 6

Realizace ke zvýšení bezpečnosti v dopravě: 10

Nové cyklostezky: 15 km

Rekonstrukce cyklostezek: 1 km

Parkovací místa pro kola: 1200

Parkovací místa pro auta: 415

Informace z PS1 – příklady vygenerovaných PZ, nastavení indikátorů

OPD SC 1.4

- 81 mil. dotace
- 5 PZ za 117 mil

Indikátor:

Délka trolejové tratě: 6,9 km

Typové projekty:

Trolejbusové tratě DPMP a DPMHK

OPD SC 2.3

- 340 mil. dotace
- 2 PZ za 370 mil

Indikátor:

Zařízení a služby ITS: 11

Typové projekty:

Inteligentní dopravní systém v Pardubicích a Hradci Králové

Informace z PS2

- červen 2015 – jednání všech ITI se zástupci MŽP o připravovaný záměrech
- červenec 2015 – neformální jednání na MŽP s nám. Křížem
 - **navýšení alokace** pro naši aglomeraci – **217 mil. Kč**
 - předjednány projekty:
 - výstavba nové kanalizace v Hradecko-pardubické aglomeraci
 - zdrojová oblast Nemošice
- součástí Strategie ITI zůstávají všechna témata řešená v PS2:
 - voda – kanalizace, Vodárenská soustava východní Čechy
 - odpady – komunální, zdravotnický odpad
 - krajina – krajinná a sídelní zeleň
- poslední jednání: 21. 9. 2015

Informace z PS2 – příklady vygenerovaných PZ, nastavení indikátorů

OPŽP SC 1.1

- 174 mil. dotace
- PZ za cca 300 mil
- Dostavby kanalizací v Hradecko-pardubické aglomeraci

Indikátor:

Délka vybudovaných kanalizací: 30 km (35 km)

Typové projekty:

- Pardubice-Opočínec
- Staré Jesenčany
- Sezemice-Počáply
- Dašice-Zminný
- Kostěnice
- Bezděkov
- Přelouč-Lhota, Škudly
- Jankovice
- Brloh
- Mokošín
- Nechanice-Suchá
- Kratohonohy

Informace z PS2 – příklady vygenerovaných projektů, indikátory

OPŽP SC 1.2

- 43 mil. dotace
- PZ za 50 mil

Indikátor:

V jednání

Typové projekty:

- Ochrana vodního zdroje Nemošice

- **SC 2.4 – navýšení alokace**
- **SC 3.1 – problém s omezením u NKP**
 - **5 mil. euro celkových nákladů**
 - **!!! po dobu udržitelnosti nesmí žadatel do projektu vložit další finance = strop 5 mil. eur se týká veškerých zdrojů**
 - další omezení:
 - nutné, aby kulturní aktivity (tzv. hlavní aktivita) tvořily 80 % obsahové stránky projektu; 20 % lze zaměřit na jiné - např. sociální zařízení, sklady apod. (tzv. doplňkové aktivity)
 - 85 % z dotace čerpat na hlavní aktivitu, 15 % z dotace na doplňkové aktivity
- probíhají aktualizace PL, příprava projektů k realizaci
- poslední jednání: 29. 9. 2015

Informace z PS3 – příklady vygenerovaných PZ, nastavení indikátorů

IROP SC 2.4

- 699 mil. dotace
- PZ za 778 mil
- Pardubice 75 PZ
- Hradec Králové 12 PZ
- Pardubický kraj 13 PZ
- Královéhradecký kraj 8 PZ
- Obce v PCE části aglomerace 33 PZ
- Obce v HK části aglomerace 18 PZ

Typové projekty:

Centrální polytechnické dílny Pardubice

Centrální polytechnické dílny Hradec Králové

Indikátory:

Kapacita podporovaných zařízení péče o děti: 12 000 (15 800)

Počet podpořených vzdělávacích zařízení: 60 (67)

Informace z PS3 – příklady vygenerovaných PZ, nastavení indikátorů

IROP SC 3.1

- 654 mil. dotace
- PZ za 850 mil dotačních

Indikátor:

Počet revitalizovaných památkových objektů: 6 NKP (7 NKP)

Typové projekty:

- Kunětická hora
- Hrádek u Nechanic
- Zámek Pardubice
- Josefov
- Zámeček
- Příhrádek
- *Automatické mlýny*

Indikátor:

Počet nově zpřístupněných a zefektivněných fondů: 20 (26)

Typové projekty:

- Depozitáře VČM
- Gajerovy kasárna
- Digitalizace SVK HK

Informace z PS3 – MAP

- podmínka čerpání zdrojů z EU
- MAP = **stanovení priorit ve vzdělávání a jednotlivých kroků nutných k jejich dosažení**
 - podloženost reálnými daty a analýzami v území
 - zpracování ve spolupráci s partnery v území
- cíle: zlepšení vzdělávání v MŠ a ZŠ, podpora spolupráce zřizovatelů, škol a ostatních aktérů ve vzdělávání = řešení místně specifických problémů a potřeb
- zahrnuje **oblasti včasné péče, předškolního a základního vzdělávání, neformálního a zájmového vzdělávání**
- **území obce s rozšířenou působností (ORP)**
 - ! nutná dohoda, kdo za dané území podává projekt na tvorbu MAP
- **jedno území = jeden projekt MAP**
- **hranice MAP schvaluje Regionální stálá konference (RSK) KHK a PK**

Informace z PS4

- v OP PIK máme zarezervováno 460 mil. dotačních
 - v současné době PL v hodnotě 260 mil.
 - firmy v rámci CzechInvestu konzultují své projekty, alokace se nebude snižovat
 - vyhlašování výzev MPO pro ITI - ?, předpoklad kombinovaných výzev, bude v nové verzi MPINu
 - Typové projekty
 - Rozvoj aktivit v inovačních centrech v aglomeraci
- rezervace v OP VVV SC 1.2 – 468 mil.
 - univerzity na pardubické i hradecké straně připravují projekty, alokace bude vyčerpána
 - PZ za cca 950 mil.Typové projekty
 - Spolupráce ve výzkumu vysokých škol a firem v území ITI
- poslední jednání: 29. 9. 2015

Informace z horizontální PS

- Členové byli informováni o aktuálním vývoji, zpracování, hodnocení a schvalování Strategie ITI H-PA, projektových záměrech (finanční plány, harmonogramy, indikátory), změnách v Metodickém pokynu pro využití integrovaných nástrojů v programovém období 2014-2020 (MPIN), zprostředkujícím subjektu (ZS) a nositel ITI, výzvách na území ITI Hradecko-pardubické aglomerace a výstupech z jednání Řídícího výboru ITI a pracovních skupin 1-4
- poslední jednání: 25. 9. 2015

Hlavní výstupy

- Schválení změn harmonogramu výzev pro IROP na rok 2015
- Schválení harmonogramu výzev pro IROP na rok 2016
- Schválení specifických kritérií přijatelnosti a kritérií věcného hodnocení

<http://www.dotaceeu.cz/cs/Microsites/IROP/Verejnost/Monitorovaci-vybor>



Harmonogram výzev IROP pro rok 2015

SC 3.2 Zvyšování efektivity a transparentnosti veřejné správy prostřednictvím rozvoje využití a kvality systémů IKT

- Aktivity vedoucí k úplnému elektronickému podání – ind. výzva 9/2015
- Kyberbezpečnost - individuální výzva 10/2015

SC 3.3 Podpora pořizování a uplatňování dokumentů územního rozvoje

- Regulační plány – individuální výzva 10/2015

SC 3.1 Zefektivnění prezentace, posílení ochrany a rozvoje kulturního a přírodního dědictví

- Revitalizace vybraných památek – individuální výzva 11/2015



Harmonogram výzev IROP pro rok 2015

SC 2.4 Zvýšení kvality a dostupnosti infrastruktury pro vzdělávání a celoživotní učení

- Infrastruktura pro předškolní vzdělávání (SVL)- individuální výzva 11/2015

SC 2.5 Snížení energetické náročnosti v sektoru bydlení

- Energetické úspory v bytových domech - individuální výzva 12/2015

SC 1.2 Zvýšení podílu udržitelných forem dopravy

- Podpora bezpečnosti dopravy a cyklodopravy - individuální výzva 12/2015



Harmonogram výzev IROP pro rok 2016

SC 1.2 Zvýšení podílu udržitelných forem dopravy

- Terminály - individuální výzva 3/2016
- Telematiky - individuální výzva 2/2016
- Vozidla MHD – individuální výzva 1/2016
- Celý SC – ITI výzva 4/2016

SC 2.1 Zvýšení kvality a dostupnosti služeb vedoucí k sociální inkluzi

- Rozvoj infrastruktury komunitních center – individuální výzva 5/2016
- Sociální bydlení – individuální výzva 3/2016
- Infrastruktura pro dostupnost a rozvoj sociálních služeb – ind.výzva 4/2016

SC 2.2 Vznik nových a rozvoj existujících podnikatelských aktivit v oblasti sociálního podnikání

- Sociální podnikání pro SVL – ind.výzva 8/2016



Harmonogram výzev IROP pro rok 2016

SC 2.3 Rozvoj infrastruktury pro poskytování zdravotních služeb a péče o zdraví

- Zvyšování kvality návazné péče - individuální výzva 4/2016

SC 2.4 Zvýšení kvality a dostupnosti infrastruktury pro vzdělávání a celoživotní učení

- Podpora infrastruktury základních škol (SVL) – individuální výzva 8/2016
- Infrastruktura pro zájmové a neformální vzdělávání (SVL) – individuální výzva 1/2016
- Infrastruktura pro celoživotní vzdělávání (SVL) - individuální výzva 1/2016
- Podpora infrastruktury ZŠ, SŠ, infrastruktura pro zájmové a neformální vzdělávání a pro celoživotní učení – ITI výzva 9/2016



Harmonogram výzev IROP pro rok 2016

SC 2.5 Snížení energetické náročnosti v sektoru bydlení

- Zateplování - individuální výzva 12/2016

SC 3.1 Zefektivnění prezentace, posílení ochrany a rozvoje kulturního a přírodního dědictví

- Revitalizace vybraných památek – individuální výzva 8/2016
- Celý SC 3.1 – ITI výzva 3/2016

SC 3.2 Zvyšování efektivity a transparentnosti veřejné správy prostřednictvím rozvoje využití a kvality systémů IKT

- eGovernment – individuální výzva 3/2016



Další informace

Další jednání ŘV ITI 11.11.2015 v dopoledních hodinách

- **Schvalování Strategie ITI**

Do konce října 2015 proběhne zaslání ŘV ITI finální verze Strategie ITI

Usnesení ŘV ITI 5/1:

Řídící výbor ITI bere na vědomí informace o průběhu dokončování Strategie ITI, z jednání pracovních skupin, z vyjednávání s řídicími orgány a o přípravě projektových záměrů k možné realizaci v ITI.

